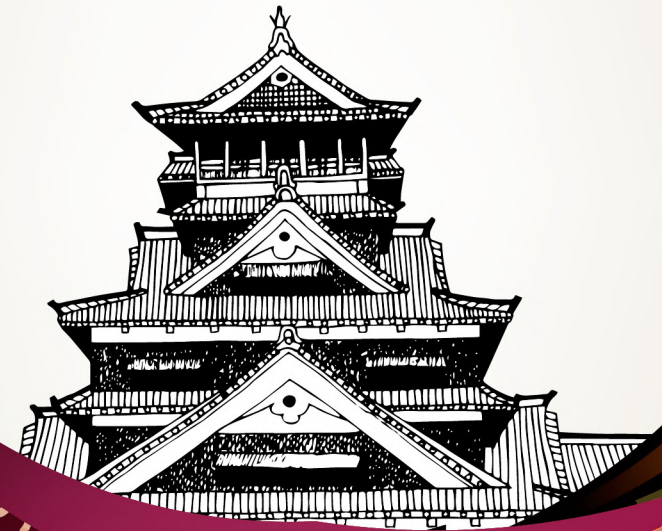


Published by
Kumamoto City Tourism
Policy Section
2024.7

คู่มือเที่ยวเมืองคุมาโมโตะ

มองคุมาโมโตะแบบเวบเดียว





สารบัญ

ปราสาทที่เป็นตัวแทนของญี่ปุ่น
พื้นที่บริเวณปราสาทคумаโมโตะ 03

เพลิดเพลินทานอาหารหรือช้อปปิ้ง
ใจกลางเมือง 05

ภาพทิวทัศน์ของเมืองแบบดั้งเดิม
ชินมาจิ/ฟูรูมาจิ 07

สถานีที่โฉบไหว
พื้นที่บริเวณสถานีคумаโมโตะ 09

เดินเล่นโอเอซิสในเมือง
ซุยะเซ็นจิ 11

เล่นพิเศษ
สถานที่สัมผัสกับธรรมชาติ
ภูเขาคินโบ 13



“Kumamoto Free Wi-Fi” คือ บริการอินเทอร์เน็ต ไร้สายสาธารณะที่ทุกคนสามารถใช้งานได้ที่ฟรี โดยมีจุดประสงค์หลักเพื่อเพิ่มความสะดวกแก่นักท่องเที่ยวที่มาเยือนทั้งจากในประเทศและต่างประเทศ เพิ่มศักยภาพความสามารถในการส่งข้อมูล เช่น การท่องเที่ยว และสภาพการจราจร รวมถึงเพิ่มวิธีการแจ้งส่งข้อมูลในกรณีที่มีอุบัติเหตุ หรือภัยพิบัติ เป็นต้น

ข้อมูลที่เป็นประโยชน์ยิ่งกว่า



หน้าแรกแนะนำการท่องเที่ยว



จุดท่องเที่ยวที่มีชื่อเสียง



ปราสาทคумаโมโตะ



ข้อมูลที่เป็นประโยชน์



การติดต่อในเมือง



คอสถัมภ์

ยินดีต้อนรับสู่เมืองคумаโมโตะ



พื้นที่บริเวณปราสาทคумаโมโตะ



ใจกลางเมือง



ชินมาจิ/ฟูรูมาจิ



พื้นที่บริเวณสถานีคумаโมโตะ



ซุยะเซ็นจิ



ภูเขาคินโบ

มีข้อมูลเป็นประโยชน์ต่อกว่า
การท่องเที่ยวเพียงพอร้อม



พื้นที่บริเวณปราสาทคามาโมโตะ

熊本城周辺 (Kumamoto Castle)

ปราสาทคามาโมโตะถูกสร้างขึ้นโดยโคเมียว(เจ้าเมืองคนหนึ่งชื่อคิโยมาซะ คาโต (Kiyomasu Kato) เมื่อประมาณ 400 ปีที่แล้ว โดยใช้เวลา 7 ปี หอปราการหลักที่ได้รับความเสียหายจากเหตุแผ่นดินไหวในปีค.ศ. 2016 กลับคืนสู่สภาพเดิมแต่ตอนนี้ก็ยังสามารถดูการบูรณะฟื้นฟูสภาพที่ถล่มถล่มนั้นอยู่ต่อหน้าต่อตาจากทางเดินเข้าชมพิเศษ บริเวณปราสาทพิพิธภัณฑ์ศิลปะคามาโมโตะ พิพิธภัณฑ์เมืองคามาโมโตะ และศูนย์แสดงงานฝีมือคามาโมโตะ จึงสามารถเรียนรู้ประวัติศาสตร์ วัฒนธรรม และผลงานศิลปะดั้งเดิมของคามาโมโตะ แล้วข้างล่างของปราสาทคามาโมโตะมี “ซากุระ โนบายะ โจไซเอ็น” ซึ่งเป็นสถานที่แลกเปลี่ยนการท่องเที่ยวอีกด้วย ในพื้นที่นี้มี “ศูนย์ประชาสัมพันธ์การท่องเที่ยว” ที่มีไกด์อาสาสมัครตลอดเวลาคือ



📍 10 ลงที่ “ปราสาทคามาโมโตะ/ศาลากลาง” เดินประมาณ 15 นาที

ปราสาทคามาโมโตะ (ทางเดินเข้าชมพิเศษ)

熊本城

เข้าสู่หอปราการหลักโดยผ่านทางเดินเข้าชมพิเศษที่สูงจากพื้นดินประมาณ 6 เมตร ความยาวประมาณ 350 เมตร คุณสามารถชมดูภูเขาอะโตะและชุมชนเมืองทั้งหมดจากห้องชมวิวจนชั้นที่ 6 ของหอปราการใหญ่ มีการจัดแสดงเอกสารด้านประวัติศาสตร์ในชั้นที่ 1-4 สามารถถ่ายภาพกับปราสาทสง่างามเพื่อถ่ายอวดลงโซเชียลมีเดีย

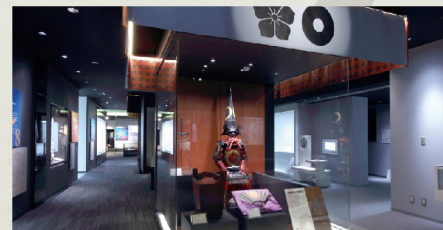


📍 9 ลงที่ “อานาบะโช” เดินประมาณ 7 นาที

ซากุระโนบายะ โจไซเอ็น พิพิธภัณฑ์ปราสาทคามาโมโตะ วากุวาคูสะ

桜の馬場 城彩苑 熊本城ミュージアムわくく座

แสดงโชว์ปราสาทคามาโมโตะตั้งแต่ยุคโคะดลอคจนได้รับความเสียหายจากเหตุแผ่นดินไหวคามาโมโตะอย่างเสมือนจริงบนจอขนาดใหญ่ นอกจากนี้ คุณยังสามารถเรียนรู้แต่ละจุดที่น่าดูของทางเดินเข้าชมพิเศษ โดยวิดีโอเสมือนจริงและคำอธิบายสดจากเจ้าหน้าที่



📍 B6 ลงที่ “สุกิโดโม” เดินประมาณ 5 นาที

พิพิธภัณฑ์เมืองคามาโมโตะ

熊本博物館

เปิดใหม่ในฐานะที่เป็นพิพิธภัณฑ์ทั่วไปในปีค.ศ. 2018 พร้อมมีหอควาซังมิคอนเซ็ปต์ “ความทรงจำของคามาโมโตะสู่อนาคต” มีการแนะนำประวัติศาสตร์ วัฒนธรรมและธรรมชาติของคามาโมโตะ



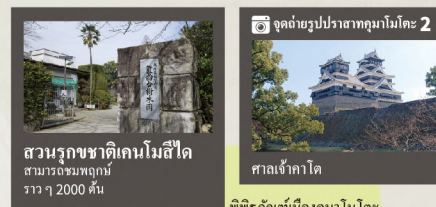
📍 10 อาคารหลัก: ลงที่ “ปราสาทคามาโมโตะ/ศาลากลาง” เดินประมาณ 15 นาที

📍 10 อาคารย่อย: ลงที่ “ปราสาทคามาโมโตะ/ศาลากลาง” เดินประมาณ 5 นาที

พิพิธภัณฑ์ศิลปะคามาโมโตะ อาคารหลัก/อาคารย่อย

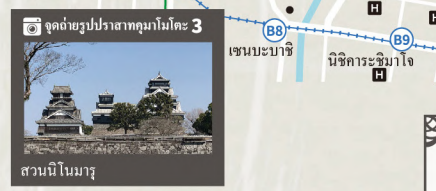
熊本県立美術館本館・分館

อาคารหลักอยู่ที่มุมของพื้นที่โล่งกว้างมินามูปราสาทคามาโมโตะ ที่นี่เก็บรักษาและจัดแสดงงานศิลปะดั้งเดิมศิลปะโบราณจนถึงศิลปะร่วมสมัยของตะวันตกและตะวันตก เช่น โบราณคดี จิตรกรรม พิมพ์ประดิษฐานกรรม งานฝีมือ ัตถลายมือ เป็นต้น



จุดถ่ายรูปปราสาทคามาโมโตะ 2
สวนรุกขชาติเคนโมสึได สามารถชมทิวทัศน์จากที่นี่ได้
ศาลเจ้าคาโต

แผนที่บริเวณปราสาทคามาโมโตะ



คอส้มอันอาหาร

“เดิน ๆ กิน ๆ ของที่ระลึก” โจไซเอ็น ซากุระโนะโคจิ

“ซากุระโนะโคจิ” เป็นแหล่งที่มีร้านอาหารและร้านขายของฝากมากมายในบรรยากาศของเมืองปราสาทคามาโมโตะ คุณสามารถเดิน ๆ กิน ๆ อย่างเพลิดเพลินที่มีผลไม้ที่เพาะและผลิตเพื่อกับการลงชื่อของเหล่าจังหวัดนี้

พิพิธภัณฑ์ปราสาทคามาโมโตะ วากุวาคูสะ

คอส้มอัน

📍 10 ลงที่ “ปราสาทคามาโมโตะ/ศาลากลาง” เดินประมาณ 7 นาที

ศูนย์แสดงงานฝีมือคามาโมโตะ

熊本県伝統工芸館

มีการจัดแสดงและจำหน่ายงานฝีมือของจังหวัดคามาโมโตะตั้งแต่ชิโงะโกะ (Higo Zogan) ซึ่งมาจากงานประดับกระเบื้องที่มีเป็นรากฐาน กระเบื้อง ซินงาน ไม้ มีด ฯลฯ



ใจกลางเมือง

中心市街地周辺

มีปราสาทคูมาโมโตะอยู่ด้านหลัง โกลด์ และติดกับศาลากลางซึ่งอยู่ตอนกลางของเมืองปราสาท ห้างสรรพสินค้า สถานีรถไฟ และสถานีรถประจำทาง ติดต่อสนามบินและสถานีรถไฟด้วย โรงแรมในเมืองก็มีมากมาย เหมาะสมเพื่อเป็นฐานท่องเที่ยวคูมาโมโตะ มีร้านเสื้อผ้าบูติกและร้านขายของจิปาถะเรียงรายกัน มีคอมหลังคาตลอดเส้นทางจึงสามารถเพลิดเพลินกับการช้อปปิ้งโดยไม่ต้องกังวลเรื่องอากาศ มีคาเฟ่ ร้านเหล้าสไลด์ญี่ปุ่น(อิซากายะ)และร้านอาหารท้องถิ่นมากมาย เป็นย่านร้านอาหารที่มีชื่อเสียงด้วย



ย่านช้อปปิ้งคามิโทริ



ย่านช้อปปิ้งจิโมโทริ

📍 11 ลงที่ “โทริโซสุจิ” เดินแป็บเดียว

ช้อปปิ้ง/อาหารและเครื่องดื่ม

ショッピング・熊本グルメ

ตลาดในร่มชิโมโทริ (Shimotori Arcade) ที่มีความยาว 511 เมตร ความกว้าง 15 เมตร ในนี้มีห้างสรรพสินค้า ร้าน 100 เชน ร้านขายยาต่างๆ เรียงรายกัน ซึ่งเป็นทั้งจุดศูนย์กลางของแฟชั่นหรือสันตนาการทั้งย่านช้อปปิ้งใหญ่ที่สุดในจังหวัดคูมาโมโตะ ที่มีร้านอาหารต่าง ๆ เรียงรายกัน อาทิ ร้านราเมน ร้านอาหารท้องถิ่น และอื่น ๆ ตลาดในร่มคามิโทริที่ทอดตัวในแนวเหนือจากเส้นทางรถราง สร้างขึ้นมาโดยแรงบันดาลใจจากพิพิธภัณฑ์ฮอว์ธอร์นของฝรั่งเศส มีร้านใหม่และเก่าผสมผสาน อาทิ ร้านขายเสื้อผ้า ร้านขายของจิปาถะ ร้านหนังสือและอื่น ๆ อีกทั้งยังมีร้านขายอุปกรณ์แคมป์ปิ้ง และร้านเสื้อผ้ามือสองด้วย คุณสามารถเพลิดเพลินกับการช้อปปิ้ง



ย่านช้อปปิ้งคามิโทริ



ย่านช้อปปิ้งจิโมโทริ



เนื้อวัวแดงญี่ปุ่นอะคะคุชิ



📍 11 ลงที่ “โทริโซสุจิ” เดินแป็บเดียว

พิพิธภัณฑ์ศิลปะร่วมสมัยคูมาโมโตะ

熊本市現代美術館

ที่นี่คุณสามารถดูงานอาร์ตเวิร์ค โกลด์ ๆ ของยาโยอิ คุซามะ เจมส์ เทอร์เรลล์และอื่น ๆ ซึ่งขึ้นชื่อระดับโลก นอกจากนี้มีหอศิลป์และร้านมิวเซียมที่สามารถเข้าชมหนังสือหลาย ๆ ประเภท



พื้นที่บริเวณใจกลางเมือง



ชาคุระมาจิ คูมาโมโตะ
สามารถเพลิดเพลินกับงานอาหารและช้อปปิ้งในสถานีรถประจำทาง

ศาลเจ้าฟูจิซากิฮาริมินุ
ศาลเจ้าที่เป็นสัญลักษณ์อันดับหนึ่งของเมือง

บ้านคูมาโมโตะของโคอิชิมิ ยากูโมะ
บ้านพักของเจ้าโคอิชิมิ ยากูโมะ นักเขียนที่มีชื่อเสียงระดับสากล

📍 12 ลงที่ “ซุชโโคโซ” เดินแป็บเดียว
คุมะมงสแควร์
くまモンスクエア
เป็นศูนย์กลาง ในการที่กิจกรรมของ คุมะมงซึ่งเป็นมาสคอตคด ๆ ที่เที่ยวทั่วโลกเพื่อประชาสัมพันธ์ข้อมูลการท่องเที่ยวของคูมาโมโตะในฐานะที่เป็นผู้จัดการฝ่ายขายและผู้จัดการความสนุกสนาน เจ้าหน้าที่ของแท้ อาทิ เลือดคึก คึกดา ฯลฯ ด้วย คุณจะได้เจอคุมะมงที่ทุกคนรัก

📍 10 ลงที่ “ปราสาทคูมาโมโตะ /ศาลากลาง” เดินประมาณ 5 นาที
สัมผัสประสบการณ์มุซาชิ (ดาบอิโ)
武蔵体験(居合)
เป็นสำนักดาบ “นิเทนอิจิว” ที่ถือดาบสองมือก่อตั้งโดยมุซาชิ มิยาโมโตะ คุณจะลองประสบการณ์เล่นดาบอิโ เขาจะสอนวิธีการถือดาบ ซูดาบ และอื่น ๆ เป็นอย่างดี ข้อมูลรายละเอียดดูที่นี่



📍 10 ลงที่ “ปราสาทคูมาโมโตะ /ศาลากลาง” เดินประมาณ 5 นาที
“วิธีการเพลิดเพลินในยามค่ำคืน (ดื่มเหล้า)”
ในใจกลางเมืองของคูมาโมโตะมีความสนุกสนานมากมายในกลางคืนด้วย! มีร้านอาหารญี่ปุ่นที่ชิมรสอาหารท้องถิ่นได้ ร้านอาหารอิซากายะที่ดื่มสาเก ไชจู และต่าง ๆ และบาร์ที่บริการหลากหลายภาษาเรียงรายกันมากมาย

ชินมาจิ/ฟูรูมาจิ

新町・古町周辺

คาโต คิโยมาซะซึ่งเป็นผู้ครองแคว้นของคумаโมโตะเจ้าแรก เวลาเขาก่อสร้างปราสาทคумаโมโตะ สร้าง “ชินมาจิ/ฟูรูมาจิ” ที่เป็นเมืองปราสาทด้วย เมื่อก่อนชินมาจิเป็นเมืองที่มีหมู่บ้านชาบูโรและหมู่บ้านชาวเมืองผสมกัน ซึ่งเป็นไม่ค่อยมีเมืองแบบนั้นในประเทศและอยู่ข้างหน้าของปราสาทคумаโมโตะล้อมรอบด้วย ๕ ประตูของปราสาท ส่วนฟูรูมาจิ ที่นี้มีการจัดท้าวัดจำนวนมากเพื่อป้องกันภรรยาของไฟใหมหรือโอเป็นฐานทัพ นอกจากนั้นที่นี้ยังมีร้านค้าส่งที่มีทำเรือขึ้นลงสัมภาระเรียงรายกันและพัฒนาในฐานะที่เป็นฐานโลจิสติกส์ แม้แต่ตอนนั้นก็ยังมีอาชีพหรือวัฒนธรรมอาหารที่ช่วยเสริมเจริญเติบโตของปราสาทคумаโมโตะสืบต่อกันมา และคนที่ภูมิใจเมืองปราสาทนั้นจะยินดีต้อนรับคุณ



🚶 B7 ลงที่ “ชินมาจิ” เดินเป็บเดียว(ชินมาจิ)
 🚶 5 ลงที่ “โกะฟูคุม่าจิ” เดินเป็บเดียว(ฟูรูมาจิ)

ภาพทิวทัศน์เมืองของชินมาจิและฟูรูมาจิ

新町・古町の街並み

แถบนี้มีตึกโบราณที่เรียกว่า “มาจิยะ” เรียงรายกัน ใช้ตึกโบราณพวกนี้ให้เป็นคาเฟ่หรือร้านอาหาร คุณจะสามรถเพลิดเพลินดื่มชาหรือทานอาหารในบรรยากาศย้อนยุค ทัวร์เดินเล่นในเมืองกับไกด์ท้องถิ่นนั้นก็เยี่ยมด้วย



🚶 B6 ลงที่ “อูระซันมาจิ” เดินประมาณ 3 นาที(มิตสึเกะ)
 🚶 5 ลงที่ “โกะฟูคุม่าจิ” เดินประมาณ 5 นาที(โทโมตะชิยะ)

รายการทดลองประสบการณ์เฉพาะคумаโมโตะ

熊本ならではの体験メニュー

คุณสามารถทดลองประสบการณ์ทำงานฝีมือหรือวัฒนธรรมอาหารเฉพาะคумаโมโตะได้แก่ทำอิโตะกึ่งซึ่งเป็นงานสลักปิดทองโดยดีเส้นบนพื้นเหล็กและประดับด้วยการปิดทองหรือเงินที่ “อิโตะ โชกัง มิตสึเกะ” หรือทำขนมหวานญี่ปุ่นดั้งเดิมที่ “โทโมตะชิยะ เซกะฮง โปะะ”



ทำขนมหวานญี่ปุ่นดั้งเดิม



ทำอิโตะโชกัง



🚶 B7 ลงที่ “ชินมาจิ” เดินประมาณ 2 นาที

สะพานเมฮาจิบาชิ

สะพานหินที่ทำโดยฮาชิโมโตะคังโกะโรซึ่งเป็นที่ตั้งชื่อที่ตั้งสร้าง “สะพานนิงงาบาชิ” ที่โตเกียว และ “สะพานมิจูบาชิ” ที่พระราชวังอิมพีเรียล ในปัจจุบันคนและจักรยานที่นั่นที่ผ่าน ได้มีเก้าอี้ให้นั่งลงเหมาะสำหรับพักผ่อนระหว่างเดินตอนน้อ



พื้นที่ฟูจากเหตุแผ่นดินไหวคумаโมโตะ

熊本地震からの再生

พื้นที่แถวนี้ก็ได้ความเสียหายรุนแรงจากเหตุแผ่นดินไหวคумаโมโตะในเดือนเมษายนปีค.ศ. 2016 แต่มีการบูรณะทำคาเฟ่หรือเกสต์เฮาส์ใหม่จากมาจิยะ โดยอาสาสมัครที่ “อยากเก็บรักษาภูมิทัศน์เมืองนี้”



🚶 B7 ลงที่ “ชินมาจิ” เดินเป็บเดียว

ทิวทัศน์ที่มีรถราง

市電のある風景

“รถรางคумаโมโตะ” ที่วิ่งในเมืองของคумаโมโตะเกือบ 100 ปี คุณสามารถมองดูรถรางวิ่งในช่วงเวลาจินนี่ชาติที่ “คาเฟ่ นางาซากิโร” ซึ่งเป็นตึกที่สร้างตอนปลายคริสต์ศตวรรษที่ 19



แผนที่บริเวณชินมาจิ/ฟูรูมาจิ

QR code: [QR Code]

Google Maps

★หมู่บ้านการบูรที่ฟูจิซากิโด

ปราสาทคумаโมโตะ

มิตสึเกะ (อิโตะโชกัง)

อูระซันมาจิ (B6)

Shiromegurin

นางาซากิโร คาเฟ่

ชินมาจิ (B7)

ไปรษณีย์กลางคумаโมโตะ

เซินบะมาจิ (B8)

โครากูเอ็น (อาหารจีน)

สะพานเมฮาจิบาชิ

พื้นที่ฟูจากเหตุแผ่นดินไหวคумаโมโตะ (คาเฟ่เกอรั)

โกฟูคุม่าจิ (5)

ศาลเจ้าเต็มมังง

ร้านเหล้าคาวาคามิ

★หมู่บ้านการบูรที่ฟูจิซากิโด ต้นไม้ขนาดใหญ่ที่ปลูกโดยคนอายุ 1000 ปีที่สูงถึง 28 เมตร

★ศาลเจ้าเต็มมังง ศาลเจ้าแปลก ๆ ที่ล้อมรอบกับอาหารคามาจิและบ้าน

คอสึมน้ำอาหาร “ซูปุ่นเส้นทะเลโตเปียน”

จัดแจงอาหารท้องถิ่นของมาซงฟูเจี้ยนประเทศจีนโดยใช้วัตถุดิบอาหารของญี่ปุ่นเชื่อว่ากับว่าอาหารนี้เกิดที่ “โครากูเอ็น” ที่ชินมาจิ อาหารสุขภาพที่ใช้ผัก อาหารทะเล เนื้อหมู เนื้อไก่ และ รุนเส้น



พื้นที่บริเวณสถานีคูมาโมโตะ

熊本駅周辺

จุดศูนย์กลางเชื่อมต่อระหว่างตัวเมืองคูมาโมโตะกับสถานีคูมาโมโตะ ในช่วงปีหลังๆ มาได้มีการพัฒนาสาธารณูปโภคในย่านนี้ ซึ่งกำลังเป็นที่น่าสนใจในฐานะเป็นสถานที่ที่ผู้คนสามารถเพลิดเพลินกับการช้อปปิ้งและกิจกรรมสนุกต่างๆ ได้ เช่น ดิคห้างร้านจำนวนมากที่เปิดกิจการในบริเวณสถานีรถไฟ โดยมีแหล่งรวมสินค้าและอาหารของจังหวัดคูมาโมโตะ ร้านเสื้อผ้าแฟชั่น ร้านค้าของจิปาละ ร้านเครื่องใช้ไฟฟ้าในบ้าน รวมถึงโรงพยาบาลด้วย นอกจากนี้ บริเวณนั้นยังมีจุดใกล้ชิดชมธรรมชาติหลายแห่ง เช่น สวนฮะนะโอะกะ และ สวนธรรมชาติคิตะโอะกะ ซึ่งคุณสามารถชมวิวธรรมชาติได้ไปพร้อมๆ กับเพลิดเพลินกับการเดินเล่นหรือปั่นจักรยานได้



📍 3 ลงที่ “สถานีคูมาโมโตะ” เดินแปดนาที

สถานีคูมาโมโตะ

Amu Plaza Kumamoto (อะมิวพลาซ่าคูมาโมโตะ) เปิดให้บริการตั้งแต่เดือนเมษายน ปี 2021 ที่มีร้านค้า เช่น Uniqlo, GU เป็นต้น และ ในดิคคูมาโมโตะชิระคาเวะมีร้านค้าเปิดมากมาย เช่น Bic Camera เป็นต้น ซึ่งเป็นร้านที่ได้รับความนิยมสูง นอกจากนี้ที่ตลาด “Higo Yokamon” ซึ่งตั้งอยู่ที่อุโมงค์ทางลอดใต้สถานีรถไฟ ยังเป็นศูนย์รวมร้านอาหารครบครันที่คุณสามารถลิ้มรสอาหารทะเล หรือ รามเงเฉพาะที่คูมาโมโตะเท่านั้น รวมถึงร้านกาแฟ และร้านขายแฮมเบอร์เกอร์ เป็นต้น และมีร้านขายของฝากเรียงรายอยู่ซึ่งคุณสามารถเลือกซื้อของขวัญและขนมขึ้นชื่อจากคูมาโมโตะได้



📍 3 ลงที่ “สถานีคูมาโมโตะ” เดินประมาณ 20 นาที

ภูเขาฮะนะโอะกะ

花岡山

มีชื่อเสียงในฐานะที่เป็นจุดชมวิวก่อนรุ่งอรุณที่ผู้คนสามารถมองเห็นโดยรอบบริเวณตัวเมืองคูมาโมโตะ ตั้งอยู่ทางเหนือของสถานีคูมาโมโตะ จุดความสูง 133 เมตรซึ่งคุณสามารถขึ้นไปได้อย่างสบายๆ ไม่ว่าจะเป็นกลางวันหรือกลางคืนจะมีผู้คนจำนวนมากมาเยือนในฐานะที่เป็นจุดที่มีชื่อเสียงของกรชมวิวกดงคืนและดอกซากุระ



แผนที่บริเวณสถานีคูมาโมโตะ



📍 4 ลงที่ “ก้อนบาชิ” เดินประมาณ 10 นาที

สวนธรรมชาติคิตะโอะกะ

北岡自然公園

ตั้งอยู่ซึ่งเขาฮะนะโอะกะ ได้รับกำหนดให้เป็นโบราณสถานแห่งชาติในฐานะเป็นร่องรอยซากปรักหักพัง “เมียวะจิ” หนึ่งในวัดโบโดชิของตระกูลโฮโซคาเวะเจ้าผู้ครองแคว้นคูมาโมโตะ มีโคมไฟหินเรียงรายตามต้นไม้และฐานของตระกูลโฮโซคาเวะที่ถูกกำหนดให้เป็นทรัพย์สินทางวัฒนธรรมที่สำคัญของจังหวัดคูมาโมโตะ



📍 4 ลงที่ “ก้อนบาชิ” เดินประมาณ 5 นาที

ศาลเจ้าคิตะโอะกะ

北岡神社

ศาลเจ้าที่มีต้นการบูรขนาดใหญ่อายุ 1000 ปีที่เรียกกันโดยนามว่า “ต้นการบูรตุลามีภรรยา (เมะโอะโตะกุสึ)” ตั้งตระหง่านตามแนวทางเดิน โดยมีการเล่าสืบทอดต่อกันมาว่า หากไหว้สักการะโดยลอดผ่านระหว่างต้นไม้นี้จะทำให้โชคเรื่องเสริมดวงแก่ซง สามารถปรองคองและควบคุมการแต่งงาน



คอดัมน์อาหาร “คูมาโมโตะรามง”

จุดเด่นของรามงคูมาโมโตะอยู่ตรงที่มีมันจากรกทอดกระเทียมหรือกระเทียมเจียวให้เกรียมผสมลงในซุปรี่ที่เคล้าผสมซึโครงโกกัเข้ากับกระดูกหมูพร้อมกับรามงเส้นตรงหนาเล็กน้อยซึ่งบริเวณสถานีมีร้านที่คนนิยมกระจายอยู่หลายร้าน



ชวยเซนจิ

水前寺周辺

ชวยเซนจิ เป็นสวนขนาดใหญ่ที่จัดแต่งอย่างสวยงามมาตลอด ๓ ชั่วโมง โดยขุนนางชั้นสูง โฮโซกาเว ทาคะโทริ ผู้ครองแคว้นรุ่นแรกของตระกูลโฮโซกาเว ในบริเวณนี้ตั้งอยู่ในเขตเมืองกุมามาโตะและ สวนชวยเซนจิโจจูเอิน (Suizenji jojuen) มีทะเลสาบอะเสะทีโกะที่มีน้ำพุคุดขึ้นมาปริมาณ ๔ แสนลิตรในแต่ละวัน จนเป็นจุดที่สะสมน้ำใต้ดินซึ่งมีรสขมกว่าน้ำพุคุดที่มาจากทางน้ำใต้ดินของภูเขาไฟเอะทางน้ำใต้ดินคุดออกมาอย่างไม่ขาดสาย เกิดเป็นกิวทังที่สวยงามของสวนญี่ปุ่นในตลอดทุกฤดูกาล โดยพื้นที่ทั้งหมดได้รับการอนุรักษ์สภาพแวดล้อมน้ำที่ดี อุณหภูมิอบอุ่นไปด้วยสัตว์ป่าหลากหลายชนิด ทำให้สถานที่นี้เป็นสถานที่พักผ่อนของชาวเมืองและเป็นสถานที่ในการศึกษาธรรมชาติไปพร้อม ๆ กัน



18 ลงที่ “สวนชวยเซนจิ” เดินประมาณ 4 นาที
สวนชวยเซนจิโจจูเอิน Suizenji Jojuen (ศาลเจ้าอิซุมิ) 水前寺成趣園(出水神社)

สวนชวยเซนจิโจจูเอิน เป็นสวนที่มีทางเดินวนรอบสระตามแบบ “โมโมยะมะ” โดยมีการจัดวางหินภูเขาไฟรอบ ๆ มีเนินภูเขาจำลอง โลกของสวนจะเป็นสระน้ำซึ่งเป็นที่คุดออกมาจากทางน้ำใต้ดินของภูเขาไฟเอะทางด้านทิศเหนือของสวนมีศาลเจ้าอิซุมิ ที่มีการบูชาตระกูลโฮโซกาเวในแต่ละรุ่นอยู่ในศาลเจ้าแห่งนี้



21 ลงที่ “อิดโซบาบะ” เดินประมาณ 5 นาที

ทะเลสาบอะเสะทีโกะ 江津湖

สัญลักษณ์ของ “กุมามาโตะเมืองแห่งน้ำบาดาลอันดับหนึ่งของญี่ปุ่น” เนื่องจากมีการจัดสรรน้ำประปาของชาวเมือง 100% มาจากแหล่งนี้ ธรรมชาติได้คืน โดยได้รับรางวัล น้ำแห่งชีวิต (Water for life) ในปี 2013 จากองค์การสหประชาชาติ



19 ลงที่ “คริสทาคิอุทังมาเอะ (โรงพลศึกษาแห่งเมือง)” เดินประมาณ 10 นาที (รูปปั้น ลูที)

24 ลงที่ “ทางเข้าสวนสัตว์และสวนพฤกษศาสตร์” เดินประมาณ 10 นาที (รูปปั้น ซอปเปอร์)

รูปปั้นของการ์ตูน “วันพีซ”

漫画『ONE PIECE』の銅像

เพื่อเป็นโครงการฟื้นฟูสิ่งแวดล้อมแผ่นดินไหวกุมามาโตะ ในปี 2016 ได้มีการจัดสร้างรูปปั้น ลูที ซึ่งเป็นตัวละครเอกของการ์ตูน “วันพีซ” ที่ศาลากลางจังหวัด นี้เป็นที่ระลึกกับรางวัลเกียรติยศประจำจังหวัดของผู้เขียน อ. โอเดอิชิโรได้ด้วยการจัดสร้างรูปปั้น ซอปเปอร์ที่สวนสัตว์และสวนพฤกษศาสตร์เมืองกุมามาโตะด้วย



รูปปั้น ลูที

รูปปั้น ซอปเปอร์

©Eiichiro Oda/Shueisha



มิโซะเท็นจิน (ศาลเจ้ามิโซะโคมูระ) เทพเจ้าที่เชื่อกันว่าให้โชครื่อง “มิโซะ” หนึ่งในเดียวในญี่ปุ่น



บ้านเอนสึ
 แดมก่อสร้างใหม่ปี 2023 อาคารสไตล์ยุโรป ที่เก่าแก่สุดอยู่ภายในเมืองกุมามาโตะ



พิพิธภัณฑ์ตระกูล Goto Zezan จัดแสดงภาพวาดและอักษรรูปปั้นที่มีชื่อเสียง และภาพไปสกรัดที่รวบรวมโดยผู้สื่อข่าวหนังสือพิมพ์



19 ลงที่ “คริสทาคิอุทังมาเอะ (โรงพลศึกษาแห่งเมือง)” เดินประมาณ 7 นาที

บ้านพักของนะทซึเมะ โซเซะคิ

夏目漱石大田旧居

ปี 1896 นะทซึเมะ โซเซะคิ นักเขียนนวนิยายที่มีชื่อเสียง อันดับหนึ่งของญี่ปุ่น มาขังเมืองกุมามาโตะเพื่อเป็นอาจารย์สอนที่มหาวิทยาลัยกุมามาโตะ โดยบ้านหลังที่ 3 ที่เขาได้ย้ายมาอยู่ในระหว่างอาศัยอยู่ในกุมามาโตะ นั้น จากบ้านหลังนี้เอง ได้กลายมาเป็นหัวข้อในการเขียนเรื่อง “คุสะมะคุระ” จากการออกเดินทางไปเมืองทะมะนะจิ โอะเอะมะะ ที่อุกิดส์เคิง



18 ลงที่ “สวนชวยเซนจิ” เดินประมาณ 3 นาที

เมนูที่จะได้สัมผัสประสบการณ์แบบญี่ปุ่น


日本を感じる体験メニュー

โคะคินแดงุโนะเมเดิมที่ได้ถูกย้ายมาจากพระราชวังเกียวโต ที่นี้เราจะสามารถเพลิดเพลินเต็มอิ่มไปกับทัศนียภาพของสวนในระหว่างที่รับประทานอาหาร ขนมและดื่มชามัชชะไปด้วยได้ นอกจากนี้ยังสามารถเพลิดเพลินไปกับบรรยากาศ โดยการเช่าชุดแบบญี่ปุ่นที่ร้าน “Wa Collection Mito” ซึ่งอยู่บริเวณทางเดินไปมีศาลศาลเจ้า



คอดมน์อาหาร “อิคินริ ดังโงะ”

ขนมอิคินริ ดังโงะ ขนมขึ้นชื่อของกุมามาโตะ ที่ใช้วิธีการหนึ่ง โดยตัวขนมจะสอดไส้ มันเทศอันเป็นลูกตำหรือหั่นเป็นแว่นๆ กับข้าวแดงกวนเสิร์ฟไปพร้อมด้วยแป้งสาชิหรือแป้งไมจิเหมาะสำหรับทานทางานเล่นในระหว่างการเดินทางหรือคนที่ท่องเที่ยว





เล่มพิเศษ ภูเขาकिनโบ

เดินป่าตามรอยซามูไร

ภูเขาकिनโบซึ่งสามารถมองเห็นจากเกือบทุกพื้นที่ของเมืองคумаโมโตะ ถูกเรียกและคุ้นเคยกับชาวบ้านว่า “ภูเขาकिनโบทางตะวันตก” ต่อ “ภูเขาอะโสะทางตะวันออก” พื้นที่บริเวณนี้มีสถานที่ที่พัวพันกับผู้ที่เกี่ยวข้องกับอดีตซึ่งกับประวัติศาสตร์คумаโมโตะมากมาย เช่น “ถ้ำเรกันโตะ” ซึ่งเป็นที่กล่าวกันว่ามิยะโมะ โตะ มุซาชิเขียน “คัมภีร์ห้าห่วง” เป็นหนังสือเกี่ยวกับกลยุทธ์ทางการทหารที่นี่ “วัดสงเมียวจิ” ที่ประดิษฐานคาโต้ คิโยมะซะ ผู้สร้างรากฐานความเจริญของคумаโมโตะ เป็นต้น อีกทั้งภูเขาकिनโบยังมีชื่อเสียงด้านการเดินป่าและคนรักปีนเขามากมาย มีการจัดเส้นทางสำหรับปีนเขาหลายคอร์ส และมีชื่อเสียงเรื่องจุดมุมมองที่ยอดเยี่ยมด้วย



คาโต้ คิโยมะซะ

加藤清正

คาโต้ คิโยมะซะ ผู้สร้างรากฐานความเจริญของคумаโมโตะ มีบทบาทสำคัญในศตวรรษที่ 16 และยังเป็นที่ยกย่องในฐานะสถาปนิกที่มีฝีมือในการสร้างสิ่งก่อสร้าง หลังจากที่ได้ปกครองเมืองคумаโมโตะก็ได้สร้างปราสาทคумаโมโตะ จนมีชื่อเสียงว่าเป็นปราสาทที่แข็งแกร่งยากที่จะแตกพ่าย นอกจากนี้คาโต้ คิโยมะซะ ยังได้อุทิศตนในการพัฒนาท้องถิ่นในหลายด้าน เช่น การพัฒนาพื้นที่ใหม่ในการปลูกข้าว การพัฒนาโครงการจัดการน้ำ เป็นต้น แม้ในปัจจุบันก็ยังเป็นที่รักของคนในท้องถิ่น มีการจัดงานเทศกาลต่างๆ เพื่อรำลึกถึง คาโต้ คิโยมะซะ อีกด้วย



B3 ลงที่ “ทางข้ามเมียวจิ” เดินประมาณ 10 นาที

วัดสงเมียวจิ

本妙寺

เป็นวัดประจำตระกูลคาโต้ ซึ่งเป็นวัดนิกายมิชิริน มีประวัติยาวนานกว่า 400 ปี ถ้าขึ้นบันไดหินที่สูงชัน ก็จะไปถึง “โจฉิมิยะ” ที่ประดิษฐานอยู่ด้านบน และถ้าหากเดินขึ้นบันไดที่อยู่ด้านหลังของโจฉิมิยะ ก็จะเจอกับรูปปั้นทองสัมฤทธิ์ของท่านคิโยมะซะ



มียาโมโตะ มุซาชิ

宮本武蔵

มียาโมโตะ มุซาชิ เป็นนักดาบที่ได้รับการกล่าวขานว่าไม่เคยแพ้ผู้ใดแม้แต่ครั้งเดียวในชีวิต ตอนช่วงอายุ 50 ปี เขาได้เริ่มใช้ชีวิตในคумаโมโตะ โดยการซื้อที่ดินจากโอโซกาวะ ทะดะโตะชิ เจ้าผู้ครองแคว้นในยุคนั้น ในระหว่างนั้นมุซาชิได้เก็บตัวอยู่ในถ้ำเรกันโตะ บนภูเขาकिनโบ เพื่อเขียน “คัมภีร์ห้าห่วง” ซึ่งเป็นหนังสือเกี่ยวกับกลยุทธ์ทางการทหาร ภาพและงานเขียนที่ยอดเยี่ยม รวมไปถึงผลงานของเขายังคงได้รับการให้คุณค่ามาจนถึงทุกวันนี้



รูปปั้นมิยะโมะโตะ มุซาชิ

แผนที่บริเวณภูเขาकिनโบ



นังรอถึเมืองคумаโมโตะ ลงที่หน้าโรงพยาบาลจิตติ เดินประมาณ 3 นาที

พิพิธภัณฑศิลป์อะชิมะ

เป็นพิพิธภัณฑศิลป์ที่รวบรวมวัตถุ ศิลปะโบราณและเอกสารทางประวัติศาสตร์เกี่ยวกับนครแห่งคумаโมโตะ โดยเฉพาะอย่างยิ่งมีการรวบรวมจัดแสดงภาพวาดและอักษรที่เขียนด้วยฟูกิรวมไปถึงข้าวของเครื่องใช้ อาวุธและเสื้อผ้าของของท่านมียาโมโตะ มุซาชิ นอกจากนี้ยังมีสวนที่สงบสุขอีกด้วย



นังรอถึซังโตะ ลงที่ทางเข้าวัดคัมบัง เดินประมาณ 20 นาที

ถ้ำเรกันโตะ

เป็นถ้ำที่อยู่บนภูเขาकिनโบ ซึ่งมิยะโมะ โตะ มุซาชิได้เก็บตัวอยู่ในถ้ำนี้ และเขียนหนังสือที่มีชื่อเสียงอย่าง “คัมภีร์ห้าห่วง” เป็นหนังสือเกี่ยวกับกลยุทธ์ทางการทหาร นอกจากนี้บริเวณถ้ำนี้ไปยังถ้ำนี้จะมีพระพุทธรูปหิน “ห้าร้อยหน้ด” แสดงสีหน้าต่างๆ เรียงรายกันอยู่ทำให้มีบรรยากาศที่ลึกลับน่าพิศวง

คอดัมน์อาหาร “การเก็บผลไม้”

คумаโมโตะเป็นแหล่งผลิตผลไม้หลากหลายชนิดที่มีชื่อเสียง บริเวณใกล้ภูเขาकिनโบมีสวนผลไม้อยู่หลายแห่งที่คุณสามารถไปท่องเที่ยวเก็บผลไม้ได้ เช่น ส้ม สาลี่ องุ่นหรือสตอร์เบอร์ เป็นต้น และสามารถเพลิดเพลินไปกับการเก็บผลไม้ได้ตลอดทั้งปี



แผนที่บริเวณอาณาเขตกว้างใหญ่ของคูมาโมโตะ

ภูเขาอินโบ p13-14

- | | | |
|----------------------------------|----------|-------------|
| ค้นหา | TAXI | ร้านค้าปลีก |
| ศูนย์ประชาสัมพันธ์ การท่องเที่ยว | ไปรษณีย์ | พิพิธภัณฑ์ |
| ATM | ห้องน้ำ | ออนเซ็น |
| ตู้ล็อกเกอร์หยอดเหรียญ | โรงแรม | โรงพยาบาล |
| สถานีตำรวจ | วัด | ศาลเจ้า |



จุดสารข้อมูลหลายภาษา

ท่องเที่ยว

เว็บไซต์ทางการของ JNTO (ภาษาอังกฤษ)



Japan Official Travel App



ศูนย์ประชาสัมพันธ์การท่องเที่ยว

ศูนย์ประชาสัมพันธ์การท่องเที่ยวทั่วไป ซากุระโนมาบะ โจไซเซ็น
โทร. 096-322-5060

ที่อยู่: 1-1-3 นิโนมารุ เขตจูโอ เมืองกุมามโมโต
เวลาทำการ: 9:00 - 17:30

ศูนย์ประชาสัมพันธ์การท่องเที่ยวทั่วไป สถานีกุมามโมโต
โทร. 096-327-9500

ที่อยู่: 15-30 โจเมะ คาซึกะ เขตนิชิ เมืองกุมามโมโต
เวลาทำการ: 9:00 - 17:30

ติดตั้งมือถือแบบเดือรี่ที่ศูนย์ประชาสัมพันธ์การท่องเที่ยวเพื่อให้อ่านสารข่าว
โทรศัพท์มือถือได้ฟรีในกรณีประสบภัย

ตู้ ATM

ซากุระโนมาบะ ซุนไซกัน
ที่อยู่: 1-1-2 นิโนมารุ เขตจูโอ เมืองกุมามโมโต

ตู้ ATM ธนาคารเซเวน
<http://www.sevenbank.co.jp/intlcard/index2.html>
โทร : 0120-77-1179

ที่เซเว่น อีเลฟเว่นตู้ญี่ปุ่น สามารถใช้บัตรของต่างประเทศ(PLUS Network, Visa, Discover, American Express, Diners Club) ได้ตลอด 24 ชั่วโมง (ต้องใส่รหัสผ่าน)



ATM Locator

ล็อกเกอร์หยอดเหรียญ

มีการติดตั้งล็อกเกอร์หยอดเหรียญตามจุดท่องเที่ยวและสถานสาธารณะ
เพื่อให้อ่านสารข่าวฝากสมการะ ไขว้ควรวาได้โปรดเตรียมเหรียญ 100 เยน*
อาจมีเครื่องแลกเปลี่ยนเงินตราต่างประเทศในบริเวณใกล้เคียง



กรณีฉุกเฉิน:

JNTO
(Japan Visitor Hotline)
050-3816-2787
(รับสายตลอด 24 ชั่วโมง)

ตำรวจ:
กคด 110
(รับสายตลอด 24 ชั่วโมง โทรฟรี)

รถพยาบาล/
รถดับเพลิง:
กคด 119
(รับสายตลอด 24 ชั่วโมง โทรฟรี)

NHK WORLD JAPAN

กระจายเสียงระหว่างประเทศโดยสื่อสารอะคูนิบุน
คุณสามารถเช็คข่าวเกี่ยวกับภัยพิบัติหรือเหตุการณ์
ที่ไม่คาดคิดต่าง ๆ



Safety Tips - Disaster Info App

แอปพลิเคชันเตือนแผ่นดินไหว คลื่น
สึนามิ ฝนตกหนัก ฯลฯ สามารถใช้ได้ฟรี



JNTO X @JapanSafeTravel (English)

ติดตาม Japan Safe Travel เพื่อเคล็ดลับ
เกี่ยวกับความปลอดภัยหรือข้อมูลล่าสุดเกี่ยวกับ
ภัยพิบัติ



เมื่อไม่สบาย:

รายชื่อโรงพยาบาล



สามารถค้นหาโรงพยาบาล
โดยภาษาที่ใช้
กับบริการที่ใช้

กรณีไม่สามารถใช้ภาษาญี่ปุ่นได้

VoiceTra - แอปพลิเคชันแปลหลายภาษาจากเสียง

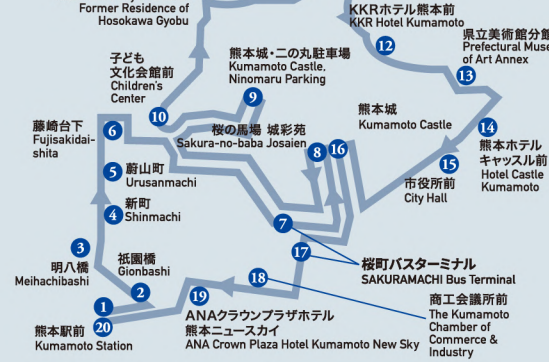


แปลภาษาที่คุณพูดให้เป็นภาษาญี่ปุ่นหรือ
ภาษาอื่น สามารถใช้ได้ฟรี จัดหาโดย
(ศูนย์เทคโนโลยีอิเล็กทรอนิกส์และ
คอมพิวเตอร์แห่งชาติ NICT)

Shiromegurin (รถบัสเที่ยวล้อมรอบปราสาทกุมามโมโต) しろめぐりん



“shiromegurin” ซึ่งเป็นรถบัสเที่ยวล้อมรอบปราสาท
กุมามโมโต มีรถออกทุก ๆ 20-30 นาที



- 1 สถานีกุมามโมโต
- 2 กิออนบาชิ
- 3 เมฮาชิบาชิ
- 4 ซินมาจิ
- 5 สุรุซันมาจิ
- 6 ฟุจิซากิโค
- 7 สถานีรถประจำทางซากุระมาจิ
- 8 ซากุระโนมาบะ โจไซเซ็น (เที่ยวล้อมรอบปราสาทกุมามโมโต)
- 9 ปราสาทกุมามโมโต/ลานจอดรถนิโนมารุ
- 10 ศูนย์วัฒนธรรมของเด็ก
- 11 พิพิธภัณฑ์/อุทยานสัตว์ตระกูลโฮโซกาว่า
- 12 โรงแรม KKR กุมามโมโต
- 13 พิพิธภัณฑ์ศิลปะกุมามโมโต
- 14 โรงแรมกุมามโมโตคาสเซิล
- 15 ศาลากลาง
- 16 ซากุระโนมาบะ โจไซเซ็น (ไปยังสถานีกุมามโมโต)
- 17 สถานีรถประจำทางซากุระมาจิ
- 18 หอการค้า
- 19 เอ็นเนอวาร์ฟพลาซ่า โฮเทลกุมามโมโต นิวสกาย
- 20 สถานีกุมามโมโต (สถานีที่ปลายทาง)

Shiromegurin บัตรโดยสารประเภทหนึ่งวัน
ค่าโดยสารราคาเดียว ราคาผู้ใหญ่ 180 เยน
ราคาเด็ก 90 เยน สำหรับบัตรโดยสาร
ประเภทหนึ่งวัน ราคาผู้ใหญ่ 500 เยน ราคา
เด็ก 250 เยน



รถไฟแทรม (รถไฟแทรมกุมามโมโต)



ค่าโดยสาร
ผู้ใหญ่ 180 เยน
เด็ก 90 เยน



©2010kumamoto pref.kumamon



แนะนำการโดยสารรถบัสและรถไฟแทรม

* สามารถใช้บัตร IC แบบขนส่ง

- 1 กรณีโดยสารรถบัส กรุณาขึ้นรถจากทางประตูหลัง ขณะขึ้นรถกรุณาหยิบ
ตัวโดยสาร สำหรับรถไอแทรมเป็นค่าโดยสารราคาเดียว ดังนั้นจะไม่มีตัว
โดยสาร
- 2 เมื่อได้ยินเสียงประกาศขอสถานีปลายทางแล้วกรุณาคลุมกระจก
- 3 ค่าโดยสาร กรณีรถบัส กรุณาตรวจเช็คเทียบหมายเลขตัวโดยสารที่หยิบตอน
ขึ้นรถให้ตรงกับจำนวนราคาที่จะแสดงบนป้ายหรือค่าโดยสารตรงคันหน้า
ตัวอย่างเช่น กรณีตัวหมายเลข 2 ที่จ่ายค่าโดยสารจำนวนเงินตามที่แสดงขึ้น
หน้าจอค่าโดยสาร กรณีตามภาพตัวอย่าง เท่ากับว่าจ่ายจำนวน 210 เยน หาก
เป็นรถไอแทรมมีค่าโดยสารราคาเดียว กรุณาจ่ายตอนลงรถ ราคาผู้ใหญ่
180 เยน และ ราคาเด็ก 90 เยน
- 4 กรณีรถบัสกรณีรถแทรมหรือรถไอแทรมพร้อมตัวโดยสารลงในกล่อง
รับเงินที่อยู่ด้านข้างพนักงานขับรถ
กรณีรถไฟแทรมจ่ายค่าโดยสารอย่างเดียว หากจำเป็นต้องมีเงินทอนกรุณา
ใช้เครื่องแลกเงินเหรียญที่ตั้งอยู่ตรงกล่องจ่ายค่าโดยสาร



บัตรโดยสารประเภทหนึ่งวัน

บัตรโดยสารประเภทหนึ่งวัน(จะทุกๆ บัตร
โดยสารประเภทหนึ่งวัน)

บัตรโดยสารประเภทหนึ่งวันสำหรับรถแทรมและรถ
บัสรวมกัน
สิทธิ์พิเศษคือลดราคาในการใช้สิ่งอำนวยความสะดวกของ
พันธมิตรต่าง ๆ ภายในเมืองกุมามโมโต

บัตรโดยสารประเภทหนึ่งวันสำหรับรถแทรมและรถบัส	บัตรโดยสารประเภทหนึ่งวันสำหรับรถแทรม
พื้นที่ที่กำหนด 1:800เย	ผู้ใหญ่ 500 เยน
พื้นที่ที่กำหนด 2:1,000เย	เด็ก 250 เยน