

香美市立やなせたかし記念館アンパンマンミュージアム開館30周年記念  
人生はよろこばせごっこ



2025 **4.26** sat. **6.30** mon.  
熊本市現代美術館

開館時間=10:00~20:00(入場は19:30まで)

休館日=火曜日(ただし、4月29日(火・祝)は開館し、翌30日(水)は休館。

5月6日(火・祝)は開館し、翌7日(水)は休館)

観覧料=一般1,500(1,300)円、シニア[65歳以上]1,200(1,000)円、  
学生[高校生以上]1,000(800)円、中学生以下無料

\*各種障害者手帳をご提示の方と付き添いの方1名無料(身体障害者手帳、療育手帳、精神障害者保健福祉手帳、被爆者健康手帳等)

\* ( )内は前売/20名以上の団体/電車・バス1日乗車券、JAF会員証、緑のじゅうたんサポーター証/美術館友の会証をご提示の方。

\*うえるかむパスポートをご提示の方は無料。

〒860-0845 熊本市中央区上通町2-3 びぶれす熊日会館3階 tel.096-278-7500 www.camk.jp



# Yanase Takashi: Life is about bringing joy to others

## 人生はよろこばせごっこ やなせたかし展



アンパンマンの生みの親・やなせたかし(1919-2013)の大規模展覧会で。漫画家、詩人、絵本作家、イラストレーター、デザイナー、編集者など多彩な活動を繰り広げたやなせは、極上のエンターテイナーでもあります。彼は「人を喜ばせること」を、人生最大の喜びとしていました。

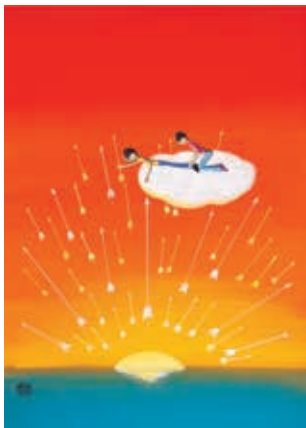
苛酷な戦争体験、家族との別れ、様々な人との出会いに揉まれ、「なんのために生まれて、なにをして生きるのか」を自分に問い続けたやなせが辿り着いたのは、かっこ悪くても、本当に困っている人に一片のパンを、「あんぱん」を与えられるヒーロー像です。

本展は、2026年にやなせたかし記念館アンパンマンミュージアムが30周年を迎えることを記念し、原画 約200点を中心に、「やなせたかし大解剖」「漫画」「詩」「絵本/やなせメルヘン」「アンパンマン」のテーマで作品を紐解きます。私たちに勇気を与え続ける作品を是非ご覧ください。

### やなせたかし

1919年、高知県出身(本名:柳瀬嵩)。東京高等工芸学校工芸図案科(現千葉大学)卒業後、東京田辺製菓宣伝部に入社。徴兵され復員後は高知新聞社で雑誌編集を担当。1947年上京、三越百貨店宣伝部を経て53年に漫画家として独立。舞台美術、作詞、ラジオ・テレビの構成も手がける。67年、「ボオ氏」

で週刊朝日マンガ賞受賞。73年創刊の雑誌「詩とメルヘン」(サンリオ)の編集長を務めた。同年『あんぱんまん』(フレール館 月刊絵本「キンダーおはなしえほん」)発表。88年にテレビアニメ「それいけ!アンパンマン」放送開始、国民的人気を博する。作詞に「手のひらを太陽に」(1961)、絵本に『やさしいライオン』(フレール館、1975)ほか多数。2013年、94歳で永眠。



1.「てのひらを太陽に」制作年不明/2.「詩とメルヘン」1978年8月号表紙絵「ついにぼくは夜明けの光の矢をにぎったぞ」 ©やなせたかし (公財)やなせたかし記念館アンパンマンミュージアム振興財団蔵

### 熊本展公式アンバサダー RKKアナウンサー 福居万里子

やなせたかしさんの素朴な言葉と穏やかな絵は、純粋な子どもたちにはダイレクトに届き、大人たちには自分に置き換えて想像する余地をくれます。展覧会の広報や絵本の読みがたりを通して、やなせさんが紡いだ温かい世界をみなさんと共有できたらと思います。\*アンバサダーの活動は「RKKイベント」インスタアカウントから発信します!



#### ミニコンサート

やなせたかしの歌と絵本の読みがたり  
歌曲集「愛する歌」より「ロマンチストの豚」、  
絵本『やさしいライオン』(読みがたり)ほか

出演=兼武尚美(メゾピアノ)、正源司有加(ピアノ)  
読み手=福居万里子(RKKアナウンサー)  
日時=5月6日(火祝)14:00~15:00  
場所=ホームギャラリー、参加費=無料

#### ミニコンサート

やなせメルヘンの世界をうたう  
歌曲集「愛する歌」より「さびしいカシの木」、  
パッサ「トッカータとフーガ」短調ほか

出演=兼武尚美(メゾピアノ)、正源司有加(ピアノ)  
聞き手=富澤治子(熊本市現代美術館学芸員)  
日時=6月1日(日)14:00~15:00  
場所=ホームギャラリー、参加費=無料

#### 上映会

「やなせたかし 100年インタビュー」(2013年、NHKエ  
ンタープライズ、90分)

日時=5月2日(金)18:00~19:30  
5月3日(土)10:30~12:00  
場所=アートロフト、定員=90名(先着順)、参加費=無料

#### ギャラリーツアー

展覧会担当学芸員と一緒に展覧会をめぐるツアー  
です。(約45分)

日時=6月14日(土)・15日(日)14:00~14:45  
集合場所=展覧会場入口(予約不要)  
参加費=要展覧会チケット(当日有効のみ)

#### やなせたかしの絵本の読みがたり・詩の朗読

絵本『やさしいライオン』、『あんぱんまん』、「てのひ  
らを太陽に」ほか(約30分)

読み手=福居万里子(RKKアナウンサー)  
日時=5月18日(日)、6月8日(日)14:00~14:30  
\*日程変更の場合があります、HPでご確認ください  
場所=ホームギャラリー、参加費=無料

\*イベントは変更になる場合があります。最新の情報は当館ホームページまたはSNSをご覧ください。

### 関連イベント

#### 開幕記念ギャラリートーク

講師=仙波美由記(やなせたかし記念館アンパンマンミュージアム  
振興財団事務局長、学芸員)  
日時=4月26日(土)14:00~15:00  
集合場所=展覧会場入口、定員=30名(要予約)  
参加費=要展覧会チケット(当日有効のみ)

#### 開催記念講演会

講師=梯久美子(ノンフィクションライター)  
日時=5月24日(土)14:00~15:30  
場所=ホームギャラリー  
参加費=要展覧会チケット(当日有効のみ、半券可)

### 熊本市現代美術館

〒860-0845 熊本市中央区上通町2-3  
びぶれす熊日会館3F  
tel 096-278-7500 www.camk.jp



主催=やなせたかし展熊本実行委員会(熊本市、公益財団法人熊本市美術文化振興財団、RKK熊本放送)、熊本日日新聞社/協力は公益財団法人やなせたかし記念館アンパンマンミュージアム振興財団、やなせスタジオ、フレール館、サンリオ/後援=熊本県、熊本県教育委員会、熊本市教育委員会、熊本県文化協会、熊本県美術家連盟、熊本国際観光コンベンション協会、NHK熊本放送局、J:COM熊本、エフエム熊本、FM791/企画協力は世田谷文学館/企画制作=NHK財団/協賛=アガツマ、稲垣服飾、金正陶器、JR四国、ジョイパレット、セガ、アートランジット

特別  
協賛

