

# 熊本市の観光動向について（令和8年（2026年）3月）

熊本市観光政策課

## 観光関連データ

- 1 熊本市内宿泊状況（客室稼働率・国別宿泊割合）
- 2 観光客入込状況（主な観光施設、熊本城入園者数：国内・海外の割合）
- 3 交通関係利用状況（阿蘇くまもと空港、高速バス・空港リムジンバス、九州新幹線、インターチェンジ、  
熊本市電）
- 4 観光案内所利用状況（国内・海外）

# 1 熊本市内宿泊状況（客室稼働率）

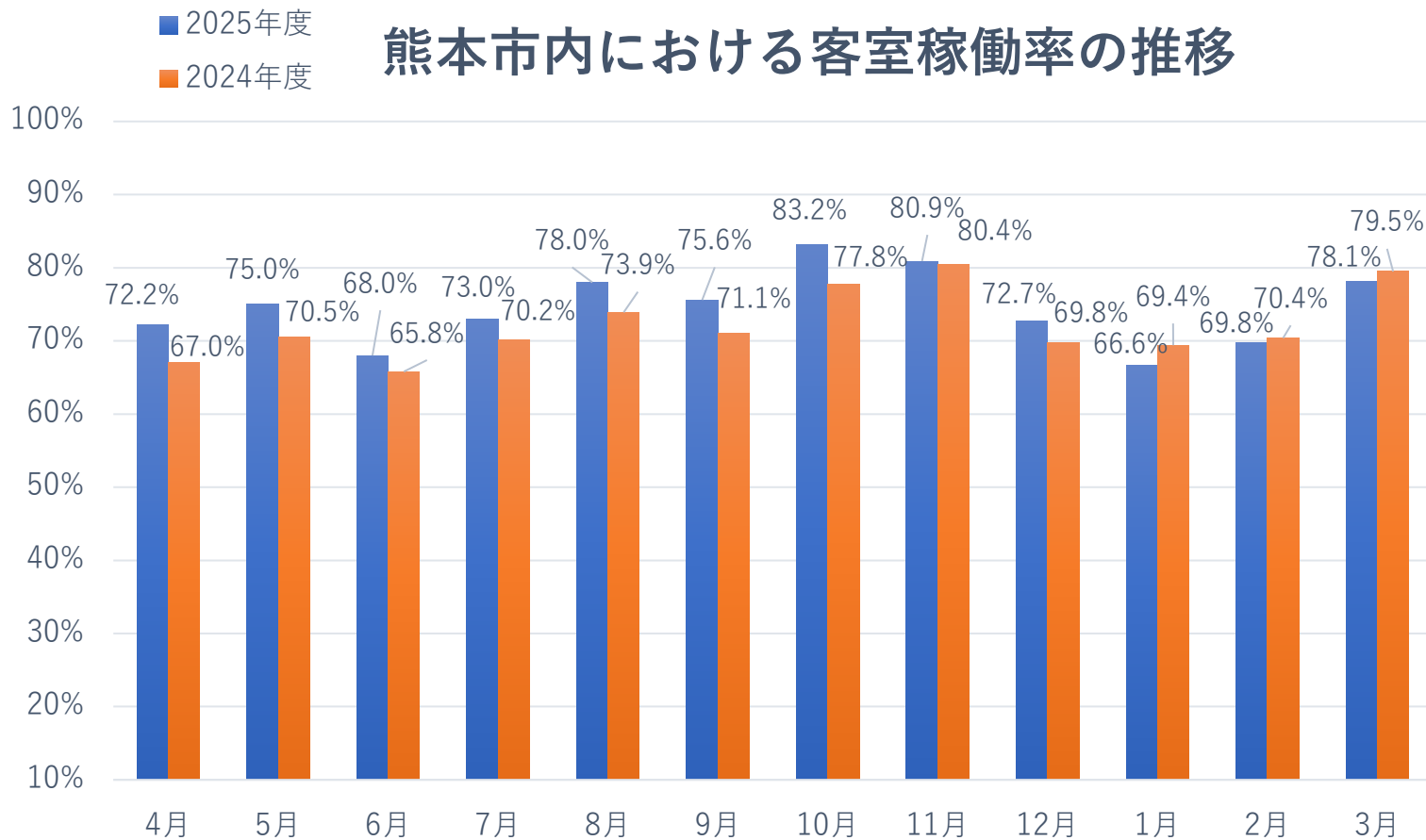
【2026年3月】

# 78.1%

↓ 1.4pts(前年同月差)

熊本市内宿泊36施設における2026年3月の客室稼働率は78.1%となり、前年同月から1.4ポイント減となった。

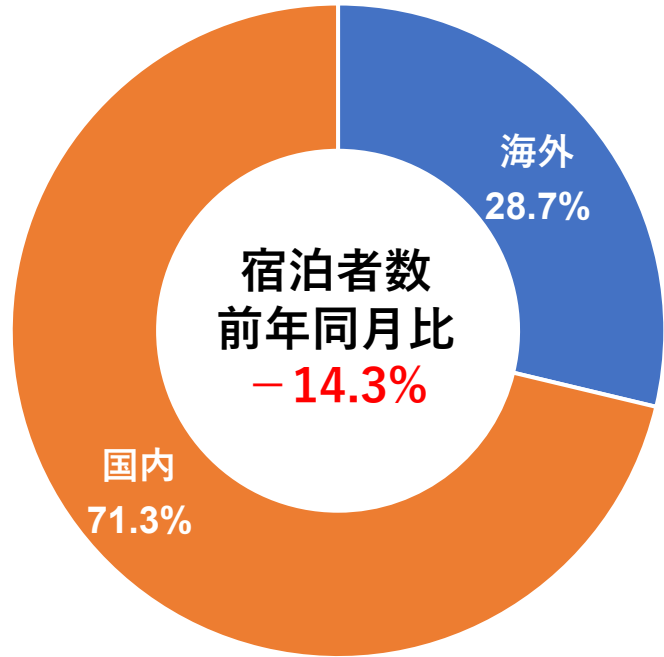
## 熊本市内における客室稼働率の推移



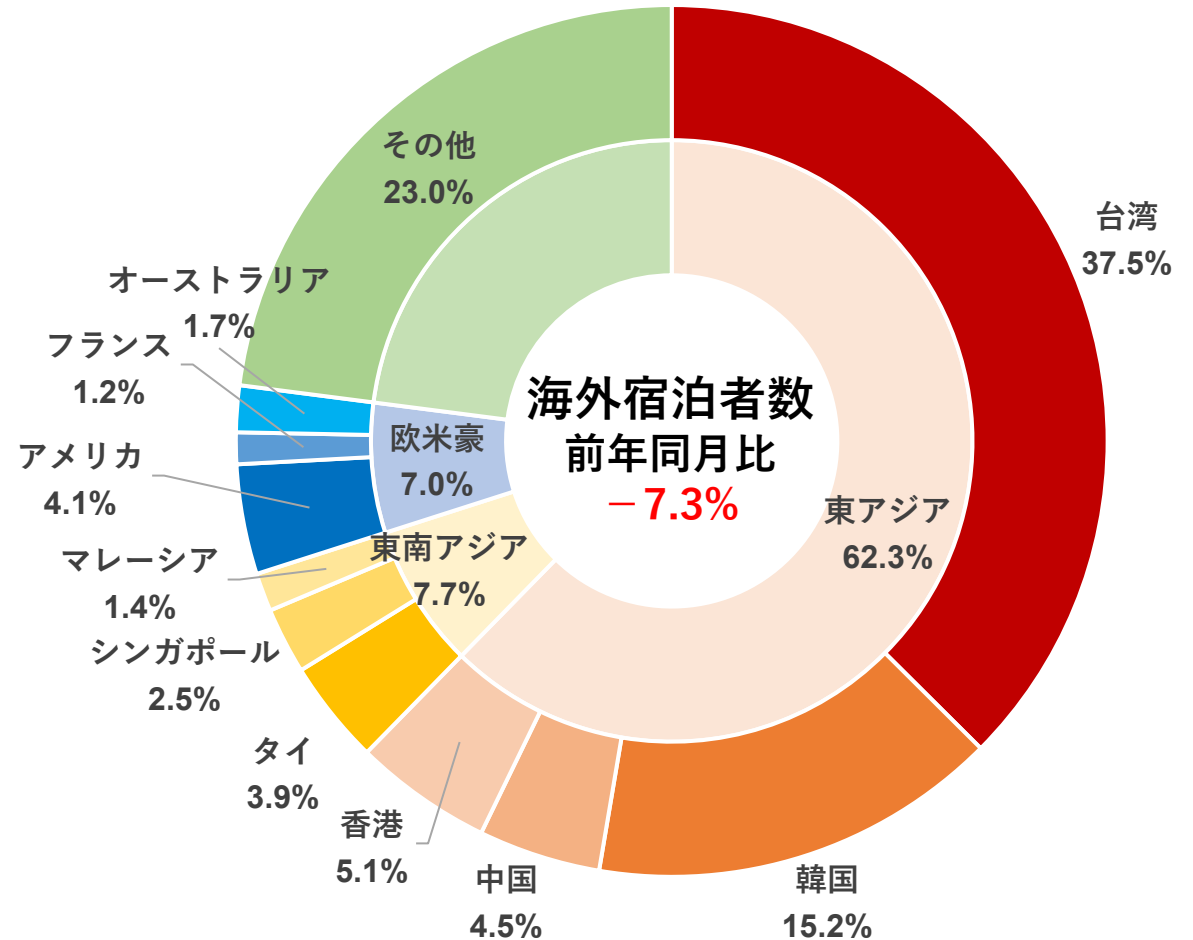
客室稼働率	4月	5月	6月	7月	8月	9月	10月	11月	12月	1月	2月	3月
2025年度	72.2%	75.0%	68.0%	73.0%	78.0%	75.6%	83.2%	80.9%	72.7%	66.6%	69.8%	78.1%
2024年度	67.0%	70.5%	65.8%	70.2%	73.9%	71.1%	77.8%	80.4%	69.8%	69.4%	70.4%	79.5%

# 1 熊本市内宿泊状況（国別宿泊割合）

【2026年3月】



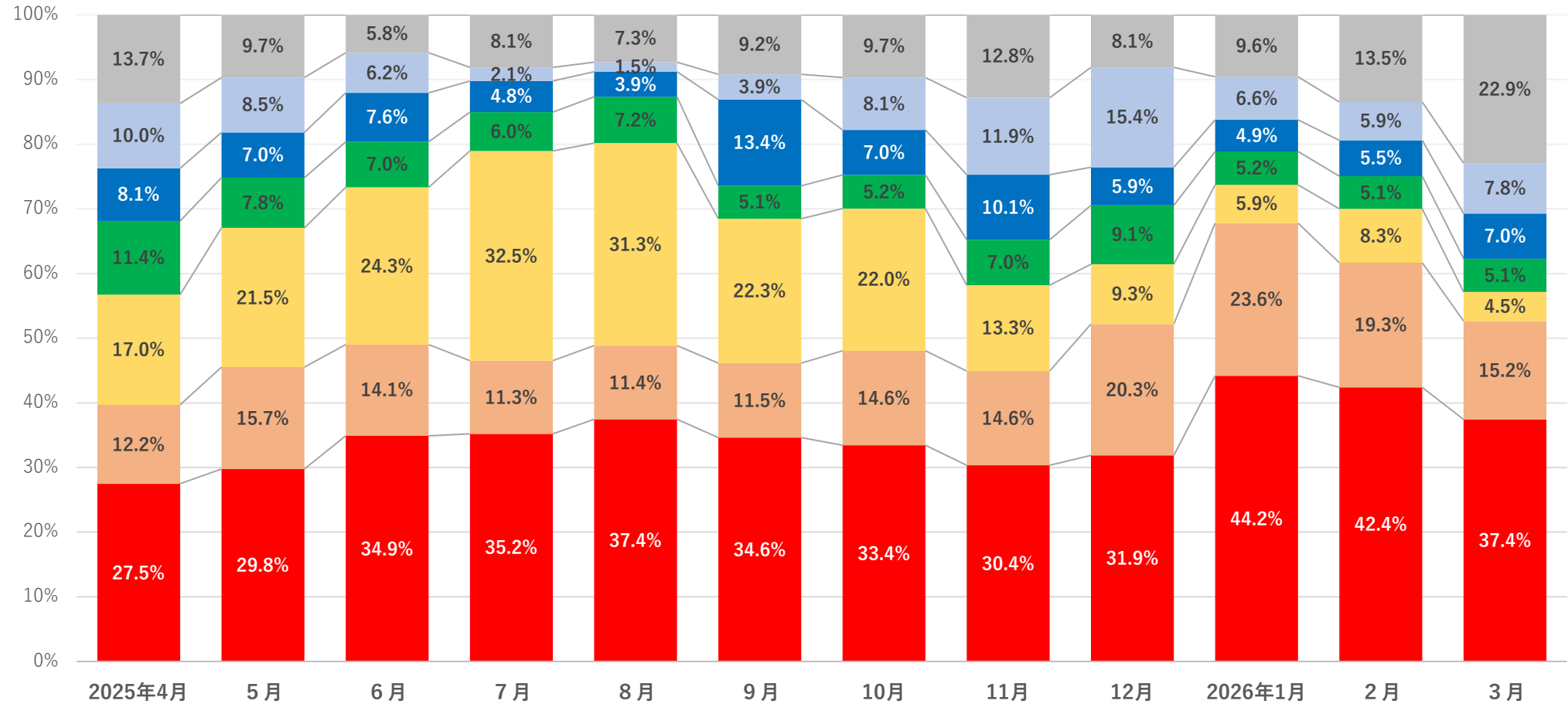
【海外内訳】



出典：市内宿泊事業者36施設からの聞き取り

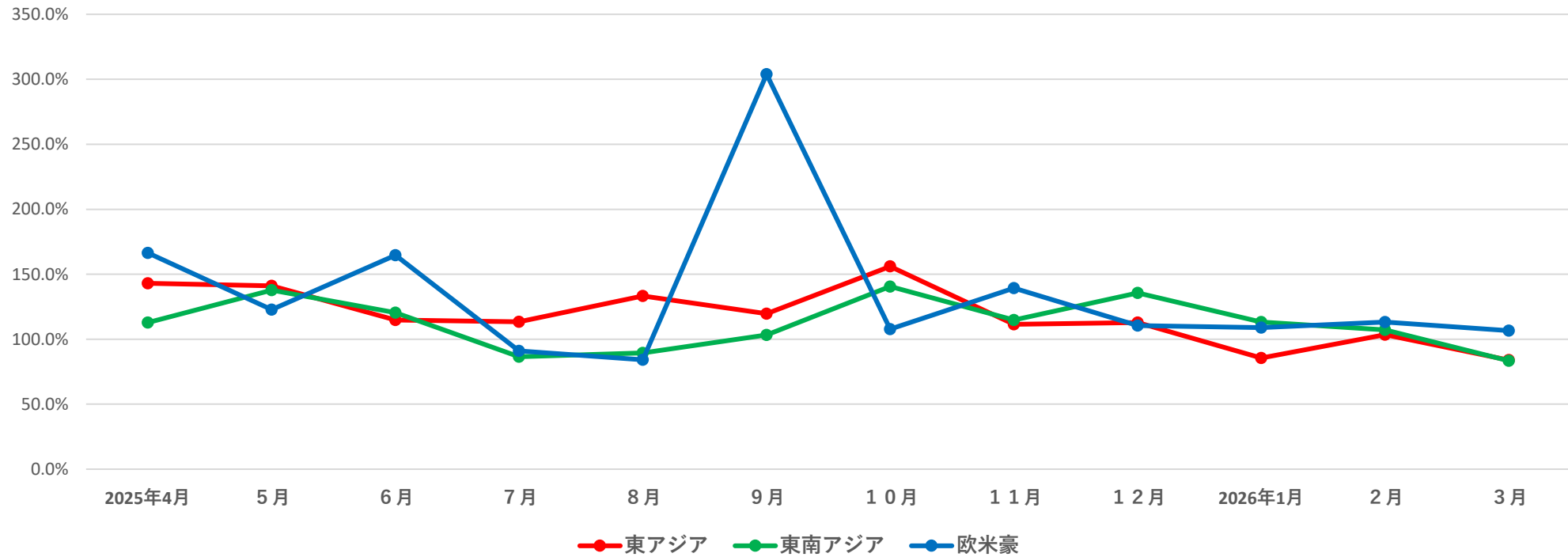
## インバウンド宿泊数構成比 時系列推移

■台湾 ■韓国 ■中国 ■香港 ■欧米豪 ■東南アジア ■その他



# 1 熊本市内宿泊状況（地理圏別）

インバウンド宿泊数前年同期比 推移表

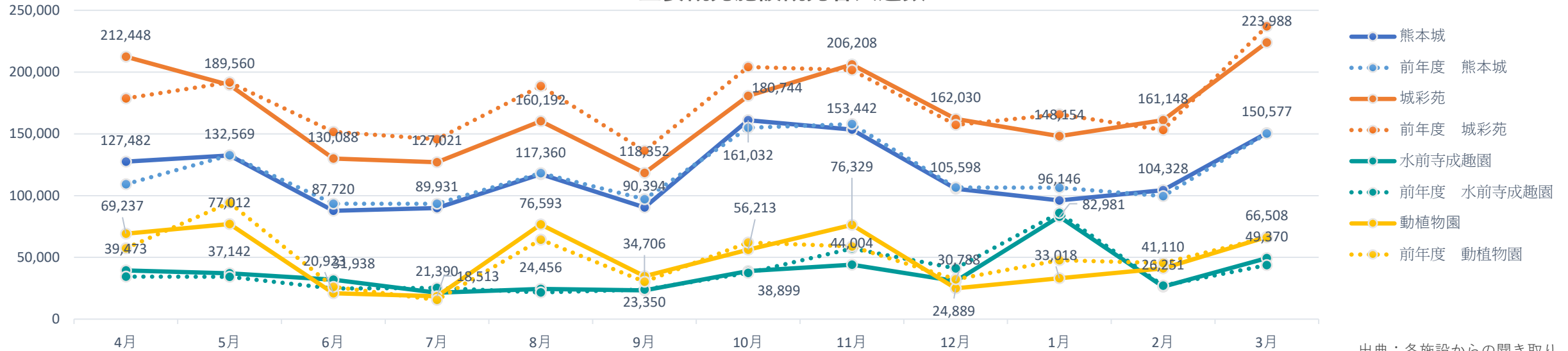


前年同期比	2025年 4月	5月	6月	7月	8月	9月	10月	11月	12月	2026年 1月	2月	3月	合計
東アジア	143.1%	141.1%	114.7%	113.3%	133.3%	119.7%	156.0%	111.5%	112.9%	85.5%	103.5%	<b>83.9%</b>	116.9%
東南アジア	112.8%	137.7%	120.4%	86.5%	89.4%	103.3%	140.6%	114.7%	135.6%	113.3%	107.2%	<b>83.4%</b>	117.2%
欧米豪	166.4%	122.7%	164.7%	91.0%	84.2%	303.9%	107.8%	139.3%	110.4%	108.9%	113.2%	<b>106.5%</b>	132.0%

## 2 観光客入込状況（主な観光施設）

・3月の入込数について、前年同月比で城彩苑がやや減少している一方、それ以外の施設では全て増加している。

主要観光施設観光客入込数



出典：各施設からの聞き取り

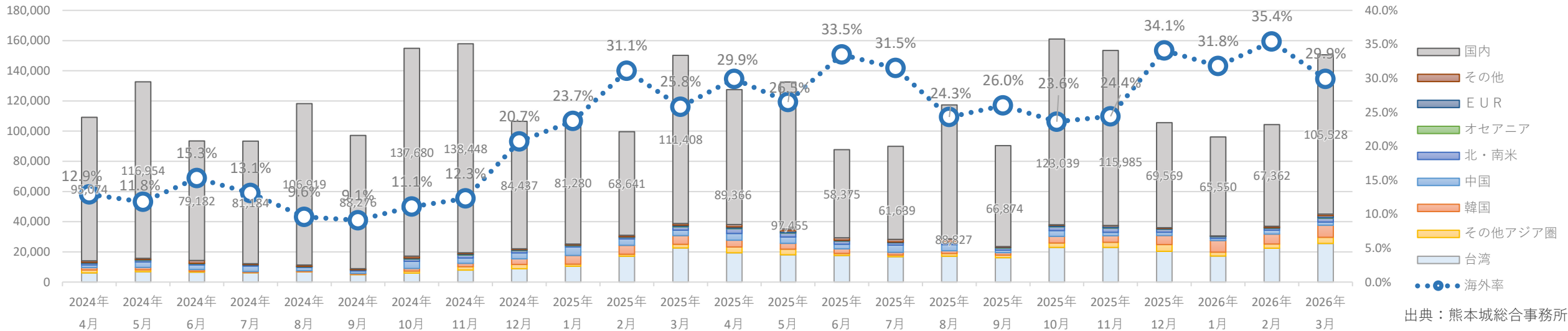
2024年度	4月	5月	6月	7月	8月	9月	10月	11月	12月	1月	2月	3月	合計
熊本城	109,167	132,673	93,499	93,376	118,232	97,143	154,870	157,887	106,498	106,477	99,627	150,215	1,419,664
城彩苑	178,776	191,672	151,692	145,619	188,638	136,278	204,146	201,696	157,194	165,804	153,192	237,144	2,111,851
水前寺成趣園	34,412	34,198	24,765	25,255	21,590	23,999	37,442	57,253	41,031	86,030	27,041	43,778	456,794
動植物園	57,306	94,211	26,090	15,559	64,386	30,318	61,999	58,797	32,217	47,658	45,440	66,142	600,123
2025年度	4月	5月	6月	7月	8月	9月	10月	11月	12月	1月	2月	3月	合計
熊本城	127,482	132,574	87,720	89,934	117,358	90,394	161,032	153,442	105,598	96,146	104,328	<b>150,577</b>	1,416,585
城彩苑	212,448	202,140	134,772	134,105	172,736	127,270	196,254	206,208	162,030	148,154	161,148	<b>223,988</b>	2,081,253
水前寺成趣園	39,473	37,151	23,943	21,390	24,456	23,350	38,899	44,004	30,788	82,981	26,251	<b>49,370</b>	442,056
動植物園	69,237	77,012	20,923	18,513	76,593	34,706	56,213	76,329	24,889	33,018	41,110	<b>66,508</b>	595,051

## 2 観光客入込状況（熊本城入園者数：国内・海外の割合）

※海外の割合は、団体予約数の合算値等により算出

- ・3月における熊本城入園者について、総入場者数では前年同月比でやや増加している。
- ・国内外の内訳で見ると、前年同月比で外国人観光客は16%増加している一方、国内観光客数はやや減少している。

熊本城入園者国別割合・海外率

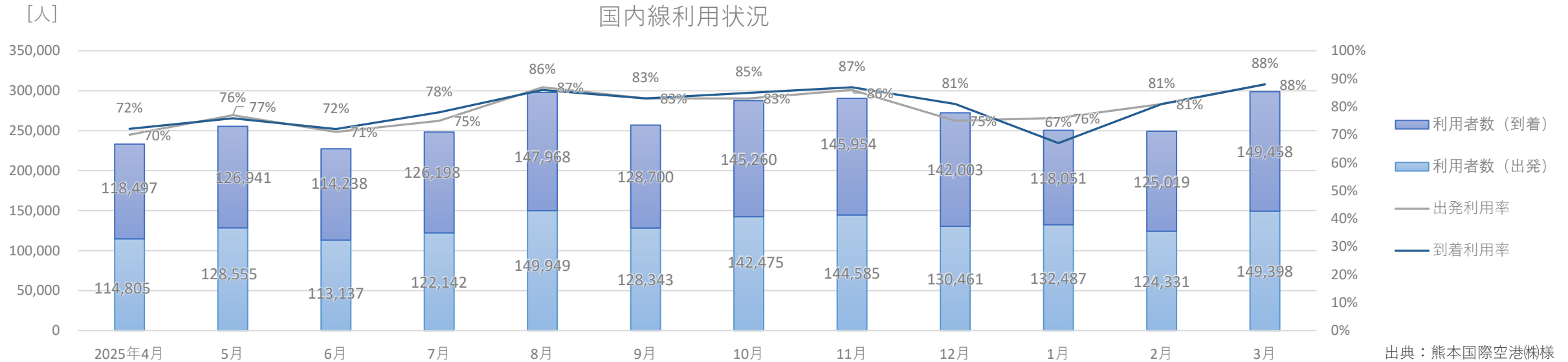


出典：熊本城総合事務所

年月	2024年 4月	2024年 5月	2024年 6月	2024年 7月	2024年 8月	2024年 9月	2024年 10月	2024年 11月	2024年 12月	2025年 1月	2025年 2月	2025年 3月	2025年 4月	2025年 5月	2025年 6月	2025年 7月	2025年 8月	2025年 9月	2025年 10月	2025年 11月	2025年 12月	2025年 1月	2025年 2月	2025年 3月	2026年 1月	2026年 2月	2026年 3月
中国	1,807	3,618	3,036	3,661	2,093	1,673	4,740	3,581	3,953	5,648	4,254	3,612	4,467	4,219	3,045	4,775	4,076	1,662	3,834	2,294	2,202	1,444	2,640	<b>2,145</b>			
韓国	1,570	1,579	1,082	614	671	523	1,702	2,186	3,735	5,751	5,877	5,752	4,484	3,849	3,075	1,762	1,779	1,635	4,381	4,342	5,978	7,673	6,549	<b>7,959</b>			
台湾	6,060	6,853	6,581	6,151	6,753	4,951	5,945	7,944	8,819	10,486	17,119	22,595	19,380	18,067	17,621	16,804	17,114	16,141	22,955	22,955	20,358	17,241	22,419	<b>25,577</b>			
その他アジア圏	1,946	1,273	680	196	116	254	1,369	2,257	2,845	1,395	1,332	2,423	3,854	3,730	1,317	1,147	1,838	1,715	2,943	3,392	4,482	2,593	2,798	<b>4,077</b>			
北・南米	1,086	1,127	830	764	606	556	1,486	1,986	1,605	965	1,105	2,247	3,227	2,629	2,129	1,549	1,222	1,424	2,526	2,801	2,014	1,166	1,273	<b>2,601</b>			
オセアニア	84	216	108	28	8	109	263	226	149	129	84	310	295	217	135	64	65	206	205	229	113	83	66	<b>225</b>			
EUR	542	363	158	200	187	119	504	647	442	252	306	771	861	1,188	376	451	499	395	808	1,200	444	347	433	<b>1,418</b>			
その他	998	690	1,842	578	879	682	1,181	612	513	571	909	1,097	1,548	1,215	1,647	1,740	1,940	342	341	244	438	49	788	<b>1,047</b>			
海外	14,093	15,719	14,317	12,192	11,313	8,867	17,190	19,439	22,061	25,197	30,986	38,807	38,116	35,114	29,345	28,293	28,533	23,520	37,993	37,457	36,029	30,596	36,966	<b>45,049</b>			
国内	95,074	116,954	79,182	81,184	106,919	88,276	137,680	138,448	84,437	81,280	68,641	111,408	89,366	97,455	58,375	61,638	88,827	66,874	123,039	115,985	69,569	65,550	67,362	<b>105,528</b>			
総入場者数	109,167	132,673	93,499	93,376	118,232	97,143	154,870	157,887	106,498	106,477	99,627	150,215	127,482	132,569	87,720	89,931	117,360	90,394	161,032	153,442	105,598	96,146	104,328	<b>150,577</b>			
海外率	12.9%	11.8%	15.3%	13.1%	9.6%	9.1%	11.1%	12.3%	20.7%	23.7%	31.1%	25.8%	29.9%	26.5%	33.5%	31.5%	24.3%	26.0%	23.6%	24.4%	34.1%	31.8%	35.4%	29.9%			

### 3 交通関係利用状況（阿蘇くまもと空港利用状況）

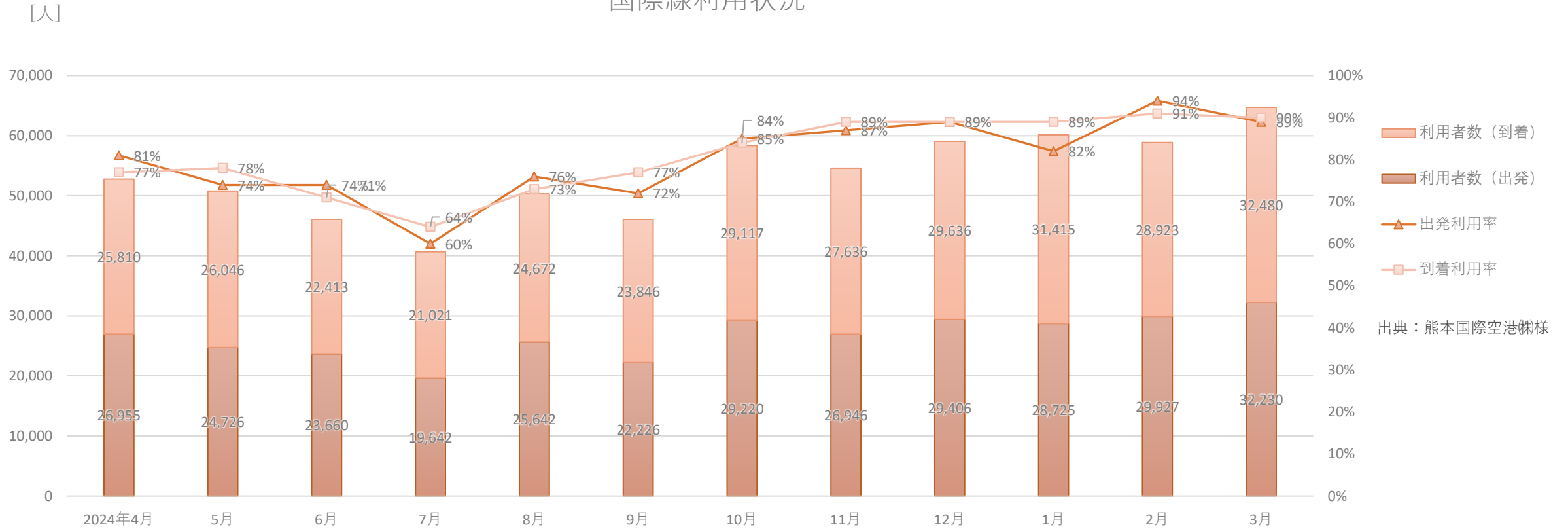
- 【空 港】 国内線の利用者数については、前年同月比でやや増加している。  
国際線の利用者数については、前年同月比とほぼ同水準で推移している
- 【バ ス】 前年同月比でやや減少している一方、福岡からの利用者数は約 8 % 程度増加している。
- 【新幹線】 新幹線の利用者数については、前年同月比でやや増加している。
- 【I C】 前年同月と比較し、ほぼ同水準で推移している。
- 【市 電】 販売総数は前年同月比で約 2 1 % 減少している一方、モバイルチケットの購入割合は全体の約 6 5 % を占めている。



国内線	2025年4月	5月	6月	7月	8月	9月	10月	11月	12月	1月	2月	3月
利用者数 (出発)	114,805	128,555	113,137	122,142	149,949	128,343	142,475	144,585	130,461	132,487	124,331	149,398
出発利用率	70%	77%	71%	75%	87%	83%	83%	86%	75%	76%	81%	88%
利用者数 (到着)	118,497	126,941	114,238	126,198	147,968	128,700	145,260	145,954	142,003	118,051	125,019	149,458
到着利用率	72%	76%	72%	78%	86%	83%	85%	87%	81%	67%	81%	88%
利用者数昨年同月比	102%	98%	103%	101%	102%	99%	100%	99%	96%	98%	101%	101%

# 3 交通関係利用状況（阿蘇くまもと空港利用状況）

国際線利用状況



出典：熊本国際空港(株)様

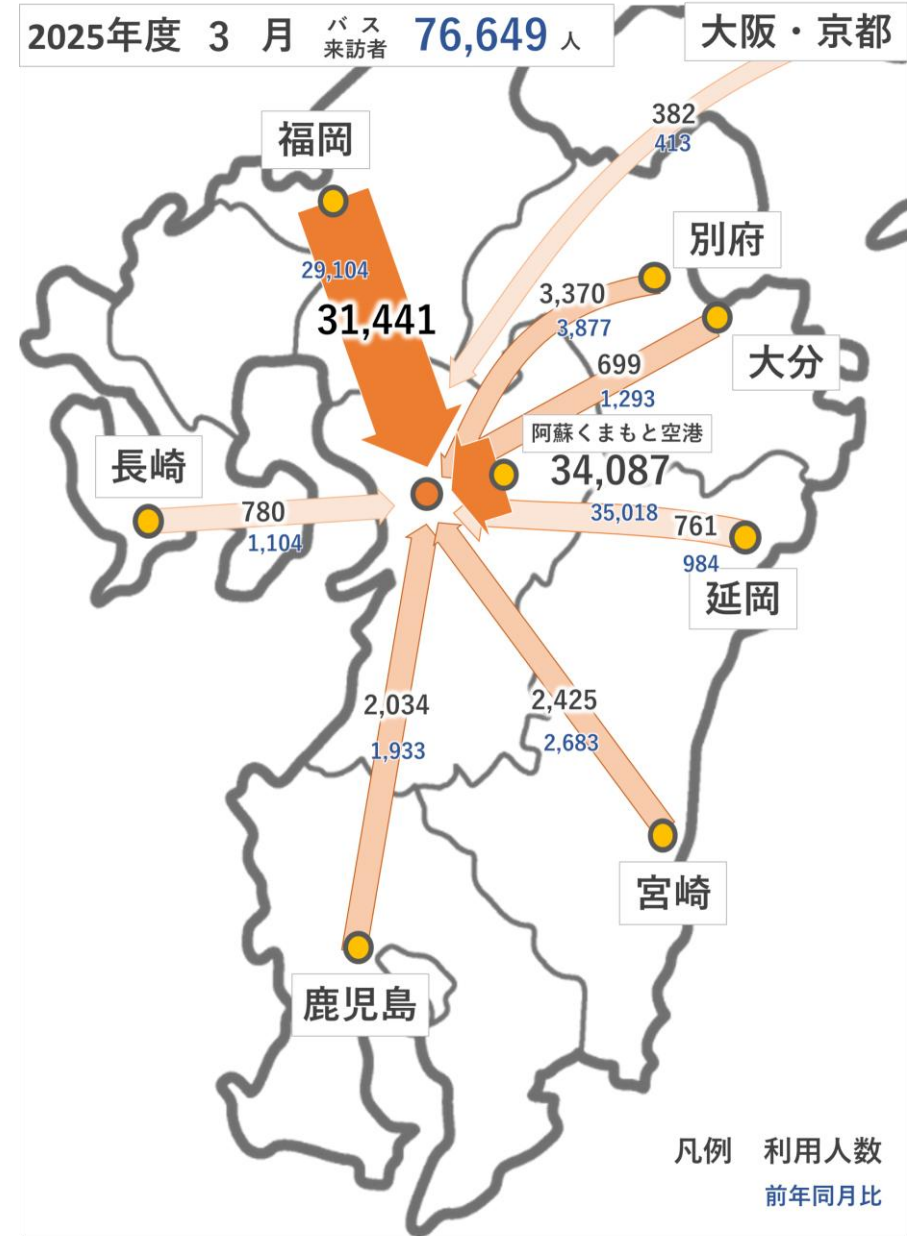
国際線	2025年4月	5月	6月	7月	8月	9月	10月	11月	12月	1月	2月	3月
利用者数（出発）	26,955	24,726	23,660	19,642	25,642	22,226	29,220	26,946	29,406	28,725	29,927	<b>32,230</b>
出発利用率	81%	74%	74%	60%	76%	72%	85%	87%	89%	82%	94%	<b>89%</b>
利用者数（到着）	25,810	26,046	22,413	21,021	24,672	23,846	29,117	27,636	29,636	31,415	28,923	<b>32,480</b>
到着利用率	77%	78%	71%	64%	73%	77%	84%	89%	89%	89%	91%	<b>90%</b>
利用者数昨年同月比	176%	173%	158%	138%	172%	171%	189%	138%	118%	106%	97%	<b>100%</b>

### 3 交通関係利用状況（高速バス・空港リムジンバス利用状況）

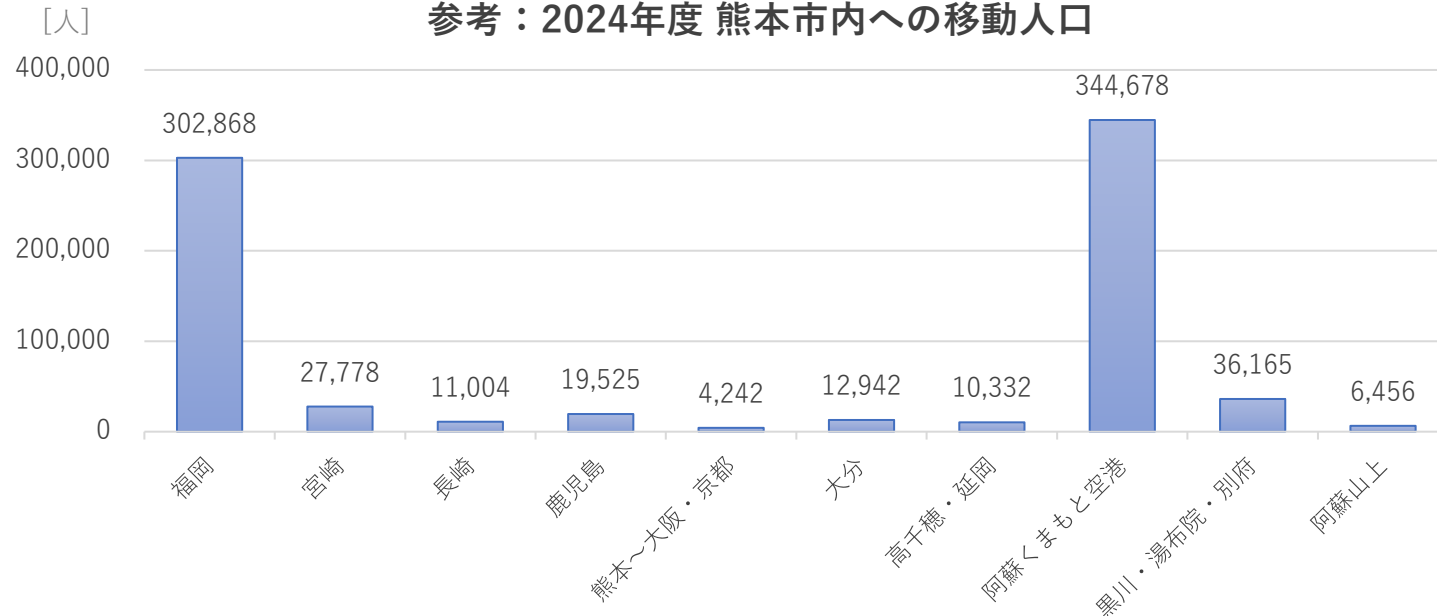
2025年度	4月	5月	6月	7月	8月	9月	10月	11月	12月	1月	2月	3月
福岡	25,458	28,794	25,123	26,954	31,459	28,837	28,472	28,815	28,909	24,716	24,855	31,441
宮崎	2,020	2,439	1,992	2,048	2,775	2,275	2,237	2,235	2,019	2,361	2,094	2,425
長崎	829	1,018	874	949	1,226	977	953	979	922	945	1,111	780
鹿児島	1,480	1,770	1,400	1,456	2,050	1,732	1,577	1,723	1,618	1,554	1,446	2,034
熊本～大阪・京都	345	345	324	341	323	374	393	344	299	235	331	382
大分	910	997	821	814	1,232	956	948	881	775	932	872	699
高千穂・延岡	969	1,107	798	832	923	838	867	918	650	482	597	761
阿蘇くまもと空港	27,641	30,311	27,873	29,410	32,643	34,076	34,750	33,471	31,715	31,765	33,071	34,087
黒川・湯布院・別府	3,217	3,351	2,677	2,299	2,546	2,690	3,813	3,168	3,298	3,074	3,081	3,370
阿蘇山上	852	927	726	655	944	838	971	802	690	457	394	670
当年度 利用者	63,721	71,059	62,608	65,758	76,121	73,593	74,981	73,336	70,895	66,521	67,852	76,649
昨年度 利用者	55,621	63,045	57,121	59,699	65,531	67,998	67,439	68,900	65,804	62,260	65,373	77,199

※各出発エリアから熊本市内への利用人数

出典：九州産交バス(株)様

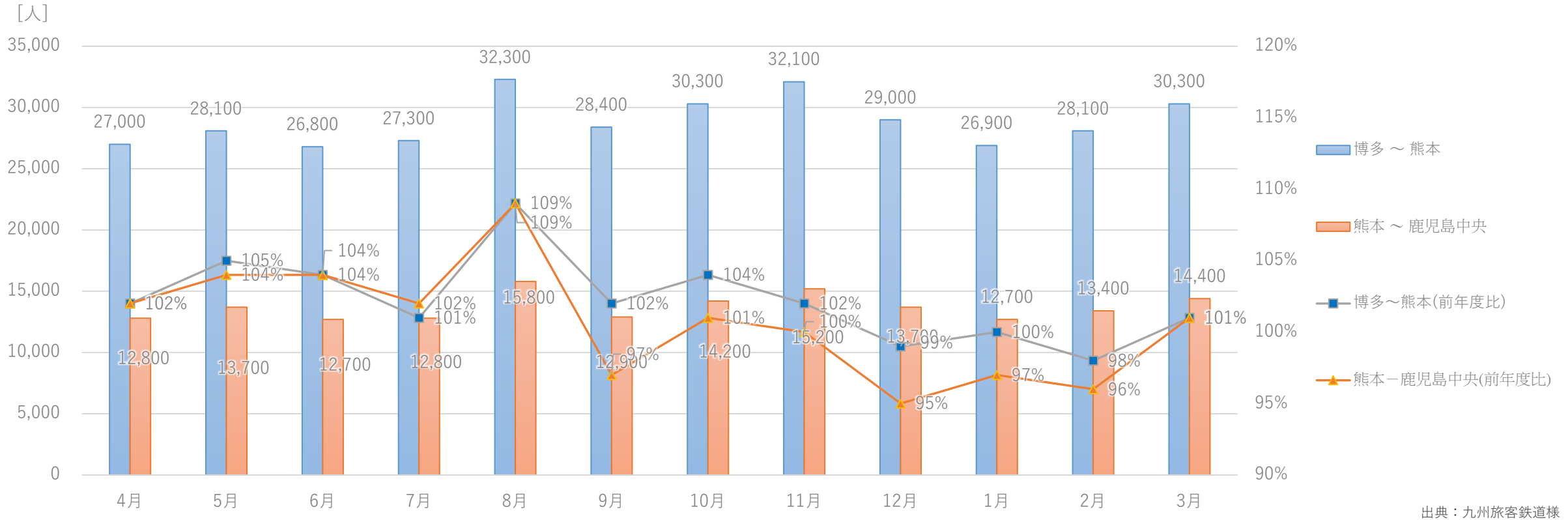


参考：2024年度 熊本市内への移動人口



### 3 交通関係利用状況（九州新幹線 1日あたりの平均利用者数）

JR九州新幹線利用者数



<b>博多～熊本</b>	4月	5月	6月	7月	8月	9月	10月	11月	12月	1月	2月	<b>3月</b>
<b>2025年度</b>	27,000	28,100	26,800	27,300	32,300	28,400	30,300	32,100	29,000	26,900	28,100	<b>30,300</b>
<b>博多～熊本(前年度比)</b>	102%	105%	104%	101%	109%	102%	104%	102%	99%	100%	98%	<b>101%</b>
<b>熊本～鹿児島中央</b>	4月	5月	6月	7月	8月	9月	10月	11月	12月	1月	2月	<b>3月</b>
<b>2025年度</b>	12,800	13,700	12,700	12,800	15,800	12,900	14,200	15,200	13,700	12,700	13,400	<b>14,400</b>
<b>熊本～鹿児島中央(前年度比)</b>	102%	104%	104%	102%	109%	97%	101%	100%	95%	97%	96%	<b>101%</b>

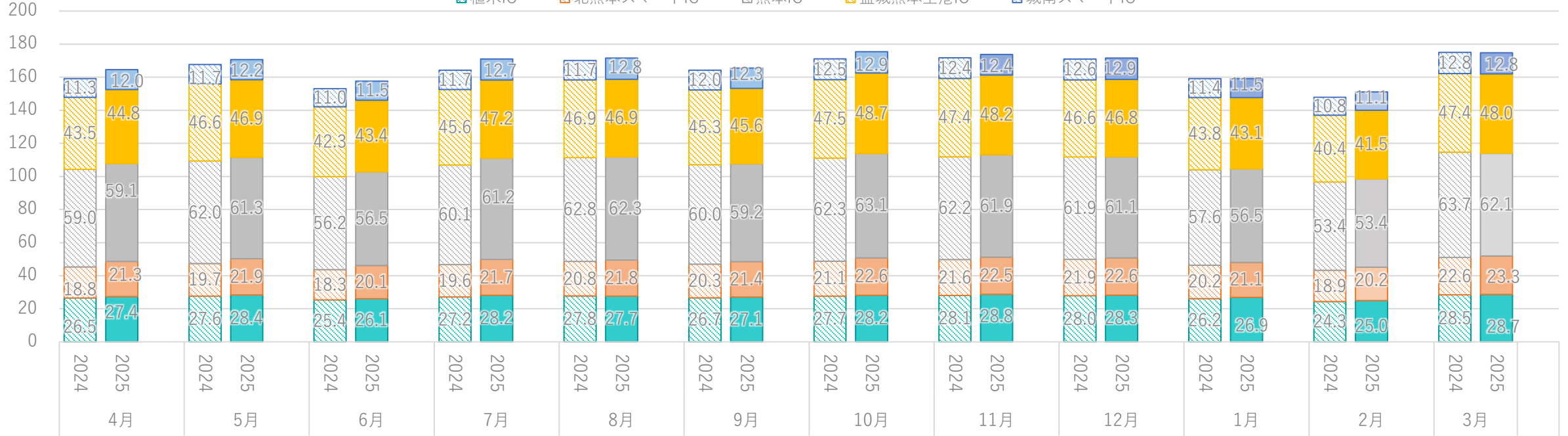
# 3 交通関係利用状況（インターチェンジ利用台数）

[万台]

インターチェンジ利用台数（各ICにおける乗降台数）

出典：西日本高速道路㈱様

■ 植木IC ■ 北熊本スマートIC ■ 熊本IC ■ 益城熊本空港IC ■ 城南スマートIC

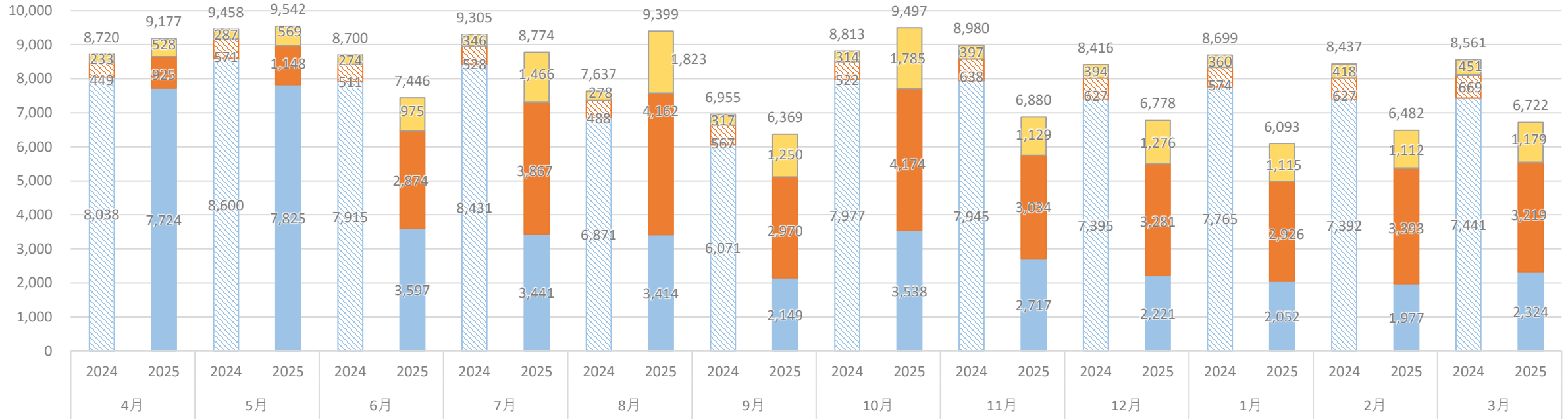


2024年度	4月	5月	6月	7月	8月	9月	10月	11月	12月	1月	2月	3月
植木IC	264,800	276,200	254,200	272,100	278,000	267,000	277,200	281,200	279,700	261,900	243,200	284,800
北熊本スマートIC	188,300	197,200	182,900	195,800	207,900	202,700	211,000	216,400	218,800	202,100	189,200	226,000
熊本IC	590,200	619,800	561,900	601,000	628,300	600,400	622,700	621,700	619,300	575,600	533,900	636,500
益城熊本空港IC	434,800	466,100	422,500	456,300	469,400	452,600	474,800	473,600	466,100	438,200	403,800	474,300
城南スマートIC	113,300	117,300	109,500	117,000	116,600	119,900	124,700	124,000	125,500	113,800	108,100	128,300
2025年度	4月	5月	6月	7月	8月	9月	10月	11月	12月	1月	2月	3月
植木IC	273,700	284,000	261,200	281,700	276,600	271,300	281,700	287,600	282,500	269,400	249,900	<b>286,700</b>
北熊本スマートIC	212,800	218,800	200,700	216,700	218,200	214,100	226,000	224,900	225,600	211,200	201,700	<b>232,500</b>
熊本IC	590,900	612,600	565,400	612,300	623,300	591,500	630,800	618,600	610,900	565,300	534,100	<b>620,800</b>
益城熊本空港IC	447,900	469,200	433,700	472,400	469,300	455,800	487,000	481,900	467,700	431,200	414,600	<b>480,000</b>
城南スマートIC	120,400	121,900	115,200	126,900	128,400	122,600	128,700	124,400	129,100	114,600	110,800	<b>127,600</b>

# 3 交通関係利用状況（熊本市電 1日・24時間乗車券販売数量）

熊本市電1日・24h乗車券販売数量

■ 1日乗車券 紙 ■ 1日乗車券 モバイル ■ 24h乗車券 モバイル

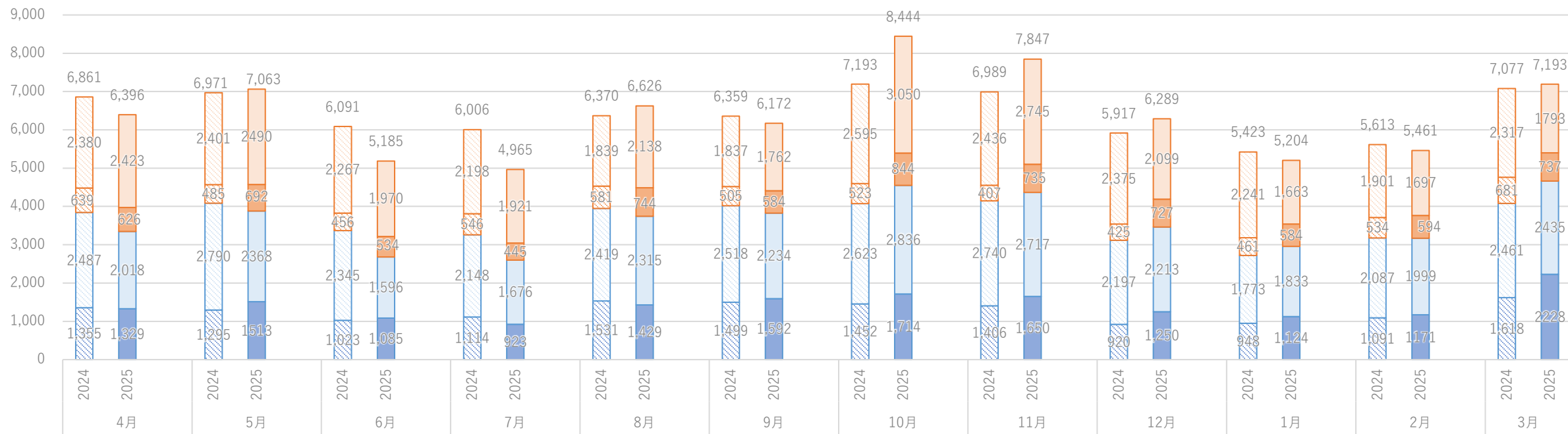


	4月		5月		6月		7月		8月		9月		10月		11月		12月		1月		2月		3月	
年度	2024	2025	2024	2025	2024	2025	2024	2025	2024	2025	2024	2025	2024	2025	2024	2025	2024	2025	2024	2025	2024	2025	2024	2025
1日乗車券 紙	8,038	7,724	8,600	7,825	7,915	3,597	8,431	3,441	6,871	3,414	6,071	2,149	7,977	3,538	7,945	2,717	7,395	2,221	7,765	2,052	7,392	1,977	7,441	2,324
1日乗車券 モバイル	449	925	571	1,148	511	2,874	528	3,867	488	4,162	567	2,970	522	4,174	638	3,034	627	3,281	574	2,926	627	3,393	669	3,219
24h乗車券 モバイル	233	528	287	569	274	975	346	1,466	278	1,823	317	1,250	314	1,785	397	1,129	394	1,276	360	1,115	418	1,112	451	1,179
合計	8,720	9,177	9,458	9,542	8,700	7,446	9,305	8,774	7,637	9,399	6,955	6,369	8,813	9,497	8,980	6,880	8,416	6,778	8,699	6,093	8,437	6,482	8,561	6,722

# 4 観光案内所利用状況（国内・海外）

観光案内所 対応件数（国内・海外）

国内 城彩苑 国内 熊本駅 海外 城彩苑 海外 熊本駅



		4月		5月		6月		7月		8月		9月		10月		11月		12月		1月		2月		3月	
年度		2024	2025	2024	2025	2024	2025	2024	2025	2024	2025	2024	2025	2024	2025	2024	2025	2024	2025	2024	2025	2024	2025	2024	2025
国内	城彩苑	1,355	1,329	1,295	1,513	1,023	1,085	1,114	923	1,531	1,429	1,499	1,592	1,452	1,714	1,406	1,650	920	1,250	948	1,124	1,091	1,171	1,618	2,228
	熊本駅	2,487	2,018	2,790	2,368	2,345	1,596	2,148	1,676	2,419	2,315	2,518	2,234	2,623	2,836	2,740	2,717	2,197	2,213	1,773	1,833	2,087	1,999	2,461	2,435
海外	城彩苑	639	626	485	692	456	534	546	445	581	744	505	584	523	844	407	735	425	727	461	584	534	594	681	737
	熊本駅	2,380	2,423	2,401	2,490	2,267	1,970	2,198	1,921	1,839	2,138	1,837	1,762	2,595	3,050	2,436	2,745	2,375	2,099	2,241	1,663	1,901	1,697	2,317	1,793
合計		6,861	6,396	6,971	7,063	6,091	5,185	6,006	4,965	6,370	6,626	6,359	6,172	7,193	8,444	6,989	7,847	5,917	6,289	5,423	5,204	5,613	5,461	7,077	7,193
海外率		44.0%	47.7%	41.4%	45.1%	44.7%	48.3%	45.7%	45.7%	38.0%	43.5%	36.8%	38.0%	43.3%	46.1%	40.7%	44.3%	47.3%	44.9%	49.8%	43.2%	43.4%	42.0%	42.4%	35.2%
国内		3,842	3,347	4,085	3,881	3,368	2,681	3,262	2,599	3,950	3,744	4,017	3,826	4,075	4,550	4,146	4,367	3,117	3,463	2,721	2,957	3,178	3,170	4,079	4,663
海外		3,019	3,049	2,886	3,182	2,723	2,504	2,744	2,366	2,420	2,882	2,342	2,346	3,118	3,894	2,843	3,480	2,800	2,826	2,702	2,247	2,435	2,291	2,998	2,530

出典：熊本市観光政策課