

Published by
Kumamoto City Tourism
Policy Section

2023.11

KUMAMOTO CITY TOURISMUS INFORMATIONEN

Kumamoto auf einen Blick





INHALTSVERZEICHNIS

Eine repräsentative Burg Japans
BURG KUMAMOTO 03

Gastronomie und Shopping
STADTZENTRUM 05

Traditionelles Stadtbild
SHINMACHI / FURUMACHI 07

Zu neuem Leben erweckter Bahnhof
BAHNHOF KUMAMOTO 09

Spaziergang durch die Oase der Stadt
SUIZENJI 11

SONDERSEITE

Orte mit Samurai Feeling
BERG KINPO 13



„Kumamoto Free Wi-Fi“ ist ein öffentlicher WLAN-Dienst, der kostenlos genutzt werden kann, und dessen Hauptzweck darin besteht, den Komfort für Besucher aus dem In- und Ausland zu erhöhen, den Informationsaustausch über Tourismus und Verkehrslagen zu verbessern, sowie als Mittel zur Informationsübertragung im Falle eines Großereignisses oder einer Katastrophe zu dienen.

WEITERE NÜTZLICHE INFORMATIONEN



Reiseführer



Sehenswürdigkeiten



Burg Kumamoto
Offizielle Website



Tipps und Hinweise



Innerstädtischer
Verkehrsanschluss



Kolumne

Willkommen in KUMAMOTO CITY



Burg Kumamoto



Stadtzentrum



Shinmachi / Furumachi



Bahnhof Kumamoto



Suizenji



Berg Kinpo

Nützliche

Reiseinformationen



Bereich Burg Kumamoto und Umgebung

熊本城周辺

Die Burg Kumamoto wurde vor etwa 400 Jahren von einem Daimyō namens Katō Kiyomasa im Laufe von sieben Jahren erbaut. Der Hauptturm der Burg, der durch die Erdbeben 2016 beschädigt wurde, ist zwar restauriert worden, der Fortgang der weiteren Wiederaufbauarbeiten kann auf einer Sonderbesichtigungsrouten besichtigt werden. In der Umgebung der Burg befinden sich das Kunstmuseum der Präfektur Kumamoto, das Städtische Museum Kumamoto und das Zentrum für traditionelles Handwerk der Präfektur Kumamoto, wo Sie mehr über die Geschichte, Kultur und das traditionelle Handwerk von Kumamoto erfahren können. Darüber hinaus befinden sich am Fuße der Burg Kumamoto die Tourismuseinrichtung „Sakuranobaba Josaien“ und ein „Allgemeines Touristeninformationszentrum“, in dem freiwillige Touristenführer zur Verfügung stehen.

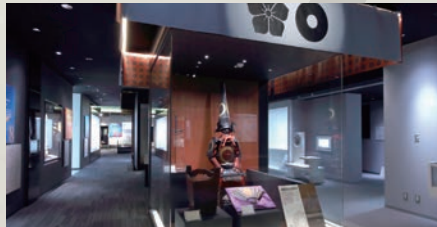


Burg Kumamoto
(Sonderbesichtigungsrouten) 熊本城
Die Sonderbesichtigungsrouten führt auf ca. 6 m Höhe und einer Länge von ungefähr 350 m zum Hauptturm. Der Beobachtungsraum im 6. Stock des Hauptturms bietet einen Ausblick auf den Berg Aso und über die Stadt. Auf den Stockwerken 1 bis 4 befindet sich eine historische Ausstellung. Eine der drei bedeutendsten Burgen Japans. Sie können das beeindruckende Äußere der Burg bei einem Spaziergang in der Umgebung bewundern.



Sakuranobaba Josaien
(Burg Kumamoto Museum Wakuwakuza)
桜の馬場 城彩苑 熊本城ミュージアムわくわく座

Erleben Sie die Geschichte der Burg Kumamoto und die Intensität der Burgmauern anhand faszinierender virtueller Reproduktionen der Burg Kumamoto von der Edo-Zeit bis zu den Kumamoto Erdbeben. Erfahren Sie mehr über die Höhepunkte der Sonderbesichtigungsrouten anhand virtueller Bilder und Live-Erklärungen des Personals.



Städtisches Museum Kumamoto
熊本博物館

Das Museum, in dem sich auch ein Planetarium befindet, wurde 2018 wiedereröffnet. Es basiert auf dem Konzept „Die Zukunft mit den Erinnerungen Kumamotos zu verbinden“ und bietet eine Einführung in die Geschichte, Kultur und Natur Kumamotos.



Kunstmuseum der Präfektur Kumamoto
(Haupt- und Nebengebäude)
熊本県立美術館本館・分館

Das Hauptgebäude befindet sich im Ninomaru-Park der Burg Kumamoto. Die Ausstellung reicht von antiker bis zu zeitgenössischer Kunst und umfasst archaische Funde, Gemälde, Drucke, Skulpturen, Kunsthandwerk und Kalligraphien. Im Nebengebäude finden Sonderausstellungen sowie Einzel- und Gruppenausstellungen lokaler Künstler statt. Das Hauptgebäude wurde von dem Architekten Maekawa Kunio, der bei Le Corbusier studierte, entworfen.



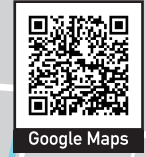
FOTOSPOT #2
Arboretum „Kenmotsudai“
Über 2000 Pflanzenarten



FOTOSPOT #1
Katō Schrein



FOTOSPOT #1
Rathaus (14. OG)



Google Maps



FOTOSPOT #3
Ninomaru Park



Zentrum für traditionelles Handwerk der Präfektur Kumamoto
熊本県伝統工芸館

Ausstellung und Verkauf von traditionellem Kunsthandwerk der Präfektur Kumamoto, wie Holzarbeiten, Keramiken und Messer, einschließlich „Higo-zogan“, eine Art Tauschierung, die durch Schnitte auf einer Eisenoberfläche und das anschließende Verzieren der Rillen mit Gold hergestellt wird.



Gourmet Kolumne
„Food und Souvenirs“ Josaien Sakurano Koji

„Sakurano Koji“ ist eine kleine Straße gesäumt von Restaurants und Souvenirläden in einer Atmosphäre, die an eine Burgstadt aus der Edo-Zeit erinnern soll. Regionale Produkte der Präfektur Kumamoto, wie Softeis mit viel Obst und Sake können probiert und genossen werden.



Bereich Stadtzentrum

中心市街地周辺

Das Stadtzentrum mit dem Rathaus und diversen Kaufhäusern befindet sich im Zentrum der ehemaligen Burgstadt vor der Kulisse der Burg Kumamoto und ist vom Flughafen und dem Bahnhof durch die Straßenbahn und einen nahen Busterminal gut zu erreichen. Hier befinden sich viele Hotels und es ist die perfekte Gegend, um Sehenswürdigkeiten in Kumamoto zu besichtigen. Eine Attraktion sind die Arkaden mit ihren vielen Geschäften und Boutiquen. Hier können Sie unabhängig vom Wetter einkaufen. Darüber hinaus gibt es in diesem auch als Gourmet-Viertel bekanntem Stadtteil viele Cafés, Izakayas und Restaurants, die regionale Spezialitäten anbieten.



Kamitori-Arkaden



Shimotori-Arkaden

11 In direkter Nähe der Haltestelle „Torichosuji“

Shopping und Gourmet

ショッピング・熊本グルメ

Die 511 m lange und 15 m breite Shimotori-Arka ist die größte Einkaufsstraße der Präfektur und gesäumt von Kaufhäusern, 100-Yen-Läden, Drogerien, Restaurants und Ramen-Läden. Sie ist das Mode- und Unterhaltungszentrum Kumamotos. Die Kamitori-Arka, die sich von der Straßenbahnlinie in Richtung Norden erstreckt, wurde nach dem Vorbild des Musée d'Orsay in Paris geschaffen und bietet eine Mischung aus alten und neuen Geschäften wie Bekleidungsgeschäften, Gemischtwarenläden und Buchhandlungen.



Kamitori



Shimotori



Akaushi Wagyu Rindfleisch

11 In direkter Nähe der Haltestelle „Torichosuji“

Museum für zeitgenössische Kunst Kumamoto

熊本市現代美術館

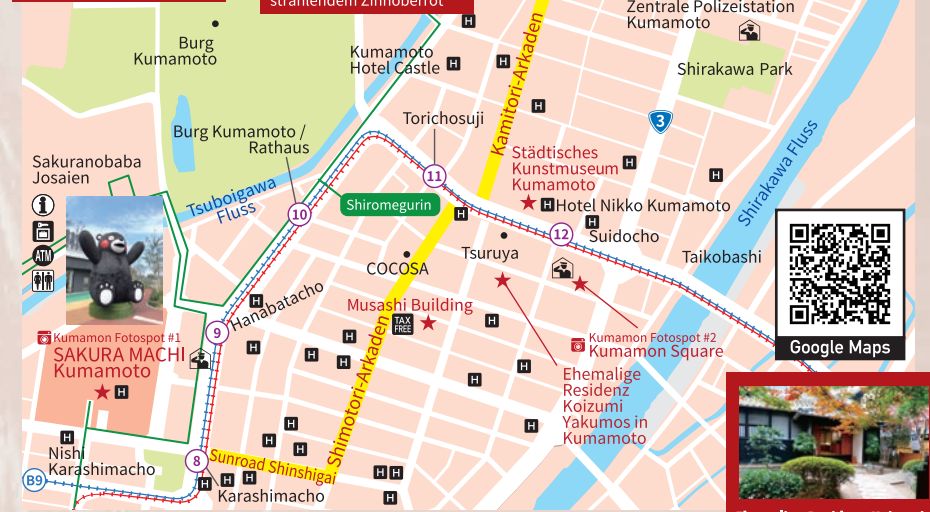
Sehen Sie die Kunstwerke international renommierter Künstler wie Kusama Yayoi oder James Turrell so nah wie noch nie. Es gibt auch eine Bibliothek, in der Sie Bücher verschiedener Genres lesen können, sowie einen Museumsshop.



SAKURA MACHI Kumamoto
Food and Shopping im Busterminal.



Fujisakihachimangu
Ein beeindruckender Schrein mit einer Haupthalle in strahlendem Zinnoberrot



KARTE STADTZENTRUM



Google Maps



Ehemalige Residenz Koizumi Yakumos in Kumamoto



©2010 kumamoto pref.kumamon

12 5min direkter Nähe der Haltestelle „Suidocho“
Kumamon Square
くまモンスクエア

Dies ist Basis des beliebten Maskottchen "Kumamon", PR-Chef und Glücksbringer der Präfektur Kumamoto, der um die ganze Welt reist und Kumamoto bewirbt. Hier werden originale Merchandisingprodukte wie T-Shirts und Kuscheltiere angeboten.



10 5min Fußweg von der Haltestelle „Burg Kumamoto / Rathaus“

Musashi Erlebnis (Iai- Kunst des Schwertziehens)

武蔵体験 (居合)

Erleben Sie die Kunst des Schwertziehens „Iai“ in dem Dōjō, das die von Miyamoto Musashi entwickelte „Niten Ichiryū“ genannte Schwertkampfschule mit zwei Schwertern bewahrt. Lernen Sie, wie man ein Schwert zieht und hält. Hier klicken für Details.



Gourmet Kolumne

„Wie man die Nacht genießt – mit Sake“

Das Stadtzentrum von Kumamoto hat nachts einiges zu bieten! Restaurants, in denen Sie die lokale Küche von Kumamoto probieren können, Izakayas, wo Sie Reiswein (Nihonshū) und japanischen Schnaps (Shōchū) genießen können, sowie Bars mit mehrsprachigem Service.

Bereich Shinmachi / Furumachi

新町・古町周辺

Die Burgstädte „Shinmachi und Furumachi“ wurden von Katō Kiyomasa, dem ersten Feudalherrn Kumamotos, anlässlich des Baus der Burg Kumamoto gegründet. Shinmachi, das sich auf der Vorderseite der Burg Kumamoto befindet, und von fünf Toren umgeben ist, ist eine Seltenheit in Japan, da hier Samurai-Residenzen neben Niederlassungen von Händlern existierten. Furumachi hingegen, in dem viele Tempel liegen, die als Militärbasen und zur Feuerbekämpfung dienten, und in dem die Großhandels Häuser mit ihren Entladepunkten am Fluss Tsuboigawa dichtgedrängt stehen, hat sich zu einem Distributionszentrum entwickelt. Die Berufe und die Esskultur, die zum Wohlstand der Burg Kumamoto beigetragen haben, werden hier immer noch gelebt. Die Menschen hier sind stolz auf die Burgstadt und heißen Sie herzlich willkommen.



B7 Shimachi: In direkter Nähe der Haltestelle „Shinmachi“
5 Furumachi: In direkter Nähe der Haltestelle „Gofukumachi“

Das Stadtbild von Shinmachi und Furumachi

新町・古町の街並み

In den vielen alten Gebäuden namens „Machiya“ in diesem Viertel befinden sich Cafés und Restaurants, die Sie zum Essen oder einem Tee in Retro-Atmosphäre einladen. Beliebte sind auch die Stadtführungen örtlicher Guides.



B6 Mitsusuke: 3min Fußweg von der Haltestelle „Urusanmachi“
5 Tomodachiya: 5min Fußweg von der Haltestelle „Gofukumachi“

Einzigartige Erlebnisse in Kumamoto

熊本ならではの体験メニュー
 Erleben Sie traditionelles Kunsthandwerk und Esskultur, wie sie nur in Kumamoto zu finden sind. Bei „Higo-zogan Mitsusuke“ können Sie mit Gold und Silber verzierte „Higo-zogan“ (Tauschierungen) herstellen und bei dem Süßwarenhersteller „Tomodachiya Seikahonpo“ können Sie sich an der Herstellung japanischer Süßigkeiten versuchen.



Herstellung japanischer Süßigkeiten



Herstellung Higo-zogan



B7 2min Fußweg von der Haltestelle „Shinmachi“

Meihachi-Brücke

明八橋

Hashimoto Kangorō, ein berühmter Maurer der Meiji-Ära, der unter anderem die „Nihonbashi“ in Tokio und die „Nijubashi“ im Kaiserpalast baute, entwarf diese Steinbrücke. Derzeit ist sie nur für Fußgänger und Fahrräder passierbar.



Revitalisierung nach den Erdbeben

熊本地震からの再生

Das Viertel wurde durch die Erdbeben im April 2016 schwer beschädigt. Durch eine Initiative zum Erhalt des Stadtbildes sind in den wieder aufgebauten Häusern Cafés und Gasthäuser neu entstanden.



B7 In direkter Nähe der Haltestelle „Shinmachi“

Eine Szenerie mit Straßenbahn

市電のある風景

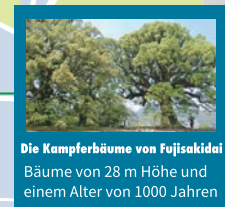
Die Straßenbahn fährt seit fast 100 Jahren in der Stadt Kumamoto. Im „Café Nagasaki Jiro“ in Shinmachi, dessen Gebäude aus der zweiten Hälfte des 19. Jahrhunderts stammt, können Sie, während Sie Ihre Teezeit genießen, die Straßenbahn beobachten.



ÜBERSICHTSKARTE SHINMACHI / FURUMACHI



Google Maps



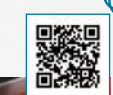
Die Kämpferbäume von Fujisakidai
 Bäume von 28 m Höhe und einem Alter von 1000 Jahren



Shiraumenmangū
 Ein eigentümlicher Schrein, umgeben von Wohnhäusern

Gourmet Kolumne „Taipien“

Taipien ist im Restaurant „Kairakuen“ in Shinmachi durch eine Fusion der Küche der chinesischen Provinz Fujians mit japanischen Zutaten entstanden. Es ist ein gesundes Gericht das viel Gemüse, Meeressfrüchten, Schweinefleisch und Glasnudeln enthält.



Bereich Bahnhof Kumamoto

熊本駅周辺

Der Bahnhof Kumamoto ist der zentrale Zugang zur Stadt Kumamoto. In den letzten Jahren ist mit dem Ausbau der Infrastruktur um den Bahnhof das Angebot an Shopping und Freizeit-Einrichtungen stetig gewachsen. Sie finden hier Gastronomie genauso wie Geschäfte für regionale Spezialitäten, Unterhaltungselektronik und angesagte Bekleidung. Im neu eröffneten Shoppingcenter in Bahnhofsnähe befindet sich auch ein Kino. In der näheren Umgebung liegen der Hanaokayama Park und der Kitaoka Naturpark, wo Sie sich in der Natur erholen und beim Spazierengehen oder Radfahren die Landschaft genießen können.



3 In direkter Nähe der Haltestelle „Bahnhof Kumamoto“

Bahnhof Kumamoto

熊本駅

Das im April 2021 eröffnete „Amu Plaza Kumamoto“ bietet beliebte Shops wie „UNIQLO“ und „GU“. Im JR Kumamoto Shirakawa Building gibt es neben „Bic Camera“ ebenfalls viele Geschäfte. Auf dem „Higo Yokamon Markt“, der sich unter dem Hochbau des Bahnhofs befindet, reihen sich Cafés, Hamburgerläden und Restaurants, in denen Sie frische Meeresfrüchte oder Ramen genießen können, aneinander. Daneben finden Sie hier auch Souvenirs und Geschäfte, die berühmte alkoholische Getränke und Süßwaren Kumamotos anbieten.



3 20min Fußweg von der Haltestelle „Bahnhof Kumamoto“

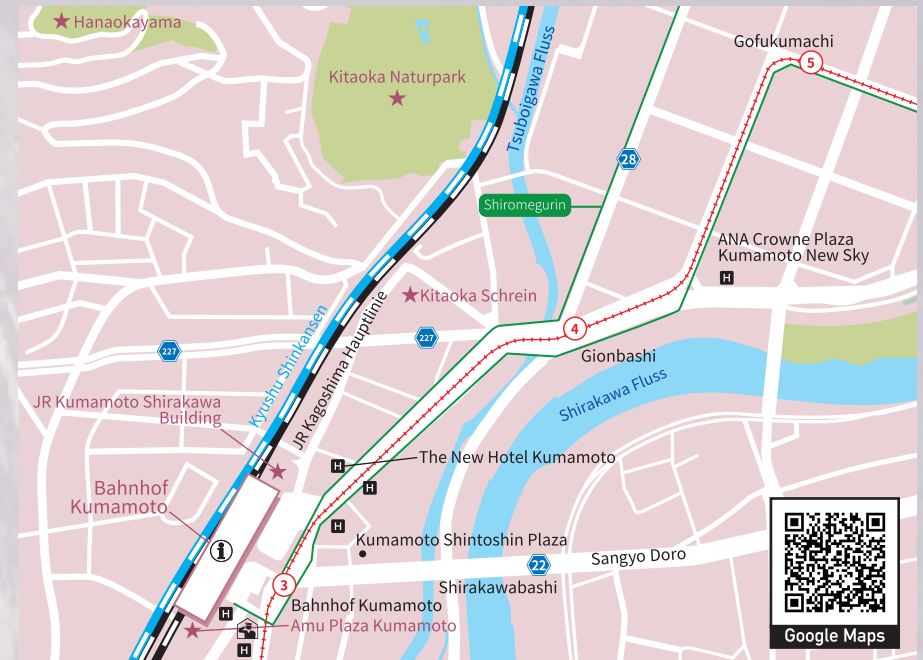
Hanaokayama

花岡山

Der Hügel ist ein beliebter Aussichtspunkt mit Blick auf die Stadt Kumamoto. Er befindet sich nördlich des Bahnhofs und ist aufgrund seiner Höhe von 133 m leicht zu ersteigen. Besonders beliebt sind die Kirschblüten und der Ausblick bei Nacht.



ÜBERSICHTSKARTE BAHNHOF KUMAMOTO



4 10min Fußweg von der Haltestelle „Gionbashi“

Kitaoka Naturpark

北岡自然公園

Am Fuße des Berges Hanaoka liegt die Ruine des „Myōgeji“, eines Familientempels des Hosokawa-Clans, der ehemaligen Lehnsherren von Kumamoto, die heute eine nationale historische Stätte ist. Der Weg zum Mausoleum der Familie Hosokawa, ein anerkanntes wichtiges Kulturgut der Präfektur Kumamoto, ist gesäumt von Bäumen und Steinlaternen.



4 5min Fußweg von der Haltestelle „Gionbashi“

Kitaoka Schrein

北岡神社

Der Eingang des Kitaoka-Schreins wird eingerahmt von 1000 Jahre alten großen heiligen Kampferbäumen, den sogenannten „Ehepaar-Bäumen“. Es heißt, dass es Glück für die Ehe oder anstehende Hochzeit bringt und Unheil abgewendet wird, wenn man den Schrein durch diese Bäume betritt.



Gourmet Kolumne Kumamoto Ramen

Typisch für Kumamoto Ramen sind der Suppenfond aus ausgekochten Schweine- und Hühnerknochen, leicht dicke gerade Nudeln, frittiertes Knoblauch sowie die Verwendung von Knoblauchöl. Um den Bahnhof herum gibt es viele beliebte Ramen Shops.



Bereich Suizenji

水前寺周辺

Der Suizenji-Park wurde von Hosokawa Tadatoshi, dem ersten Feudalherrn Kumamotos aus der Familie Higo Hosokawa, angelegt. Der Garten ist ebenso wie der nahe gelegene See Ezu, der täglich von 400.000 Tonnen Quellwasser gespeist wird, ein Ort, an dem Kumamoto als die „Heimat des Wassers“ spürbar ist. Das Grundwasser schafft im Suizenji-Park zu jeder Jahreszeit eine wunderschöne japanische Gartenlandschaft. Die Umgebung ist reich an wildlebenden Tieren und Pflanzen und wird von den Bürgern Kumamotos zur Erholung und zum Naturstudium genutzt.



18 4min Fußweg von der Haltestelle „Suizenji Park“

Suizenji-Park (Izumi Schrein) 水前寺成趣園 (出水神社)

Der Suizenji-Park ist ein Wandelgarten im „Momoyama-Stil“ mit sanften Hügeln um einen Teich angeordnet, dessen Quellwasser dem Berg Aso entspringt. Im Norden des Parks befindet sich der zu Ehren der Lehnschergen aus dem Higo-Hosokawa-Clan errichtete Izumi-Schrein. Hier können Sie in Ruhe die Landschaft genießen und nebenbei Matcha und japanische Süßigkeiten probieren.



21 5min Fußweg von der Haltestelle „Hachobaba“

Ezu-See 江津湖

Der See ist ein Symbol „Kumamotos als Japans Grundwasserstadt Nummer eins“. Die Trinkwasserversorgung der Stadt erfolgt zu 100% mit natürlichem Grundwasser. 2013 wurde Kumamoto mit dem „Water for Life“ Preis der Vereinten Nationen in der Kategorie Wassermanagement ausgezeichnet.



19 Ruffy-Statue: 10min Fußweg von der Haltestelle „Shiritsutaiikukanmae“

24 Chopper-Statue: 10min Fußweg von der Haltestelle „Zoologischer und Botanischer Garten Eingang“

Manga „One Piece“ Bronzestatuen

漫画『ONE PIECE』の銅像

Die Statue Ruffys, der Hauptfigur aus dem Manga „One Piece“ wurde im Rahmen eines Wiederaufbauprojektes nach den Erdbeben 2016 vor der Präfekturverwaltung installiert. Die Statuen sollen auch an die Auszeichnung des Autors Oda Eiichirōs als Ehrenbürger der Präfektur erinnern. Vor dem Zoologischen und Botanischen Garten befindet sich eine Statue Choppers. Der Autor von „One Piece“, einem der bekanntesten Anime Japans, kommt aus Kumamoto. Vor der Präfekturverwaltung, wo sich eine Statue befindet, stehen Ginkgobäume, die sich im Herbst wunderschön verfärben.



Ruffy-Statue

Chopper-Statue

©尾田栄一郎/集英社

ÜBERSICHTSKARTE SUIZENJI



Miso Tenjin (Motomura-Schrein)
Der vermutlich einzige Kami in Japan, der „Miso“ seine göttliche Gunst erteilt



Google Maps



James Haus
Das älteste Gebäude westlichen Stils.



Gotō Zezan Memorial Museum
Das Gotō Zezan Memorial Museum zeigt berühmte Kalligraphien und Postkarten, die der Journalist gesammelt hat.



18 3min Fußweg von der Haltestelle „Suizenji Park“

Erleben Sie Japan!

日本を感じる体験メニュー

Das Kokindenjunoma, das vom ehemaligen Kaiserpalast Kyoto hierher verlegt wurde, lädt Sie ein, bei einer Schale Matcha und Süßigkeiten die Aussicht auf den Park zu genießen.

„Wa collection Mito“ bietet Ihnen Kimonos und andere japanische Kleidung zum Ausleihen.



19 7min Fußweg von der Haltestelle „Shiritsutaiikukanmae“

Ehemalige Residenz Natsume Sōsekis in Ōe 夏目漱石大江旧居

Natsume Sōseki, einer der berühmtesten Schriftsteller Japans, kam 1896 nach Kumamoto um an der heutigen Universität Kumamoto zu lehren. Von dieser Residenz brach er zu seinen Reisen ins benachbarte Oama (Tamana) auf, wo er Inspiration für seinen Roman „Kusamakura“ fand.



Gourmet Kolumne „Ikinari Dango“



Ikinari Dango ist eine Spezialität Kumamotos bei der gedämpfte in Scheiben geschnittene Süßkartoffeln und rote Bohnenpaste, in Mochi- oder Mehlteig gewickelt werden. Es ist der perfekte Snack für den kleinen Hunger, zum Beispiel bei einem Spaziergang.



Sonderseite Bereich Berg Kinpo

Berg Kinpo Samurai Trekking

Der Berg Kinpo, der fast überall in Kumamoto sichtbar ist, ist bei den Bürgern beliebt und wird auch als „Berg Kinpo des Westens“ bezeichnet im Gegensatz zu „Aso des Ostens“. In dieser Gegend finden sich Orte, die tief mit der Geschichte Kumamotos verbunden sind, wie z.B. die Höhle „Reigando“, in der Miyamoto Musashi das „Buch der fünf Ringe“ über Kampfkunststrategie schrieb, oder der Honmyōji-Tempel, in dem das Grab Katō Kiyomasas, des Grundsteinlegers Kumamotos, liegt. Der Berg Kinpo ist auch landschaftlich reizvoll und diverse Wanderrouten machen ihn zu einem beliebtem Wandergebiet.



Katō Kiyomasa

加藤清正

Katō Kiyomasa lebte im 16. Jahrhundert und legte den Grundstein für die Entwicklung Kumamotos. Als Lehnsherr Kumamotos ließ er die als uneinnehmbar geltende Burg Kumamoto errichten und mit ehrgeizigen Wasserbauprojekten trieb er die landwirtschaftliche Erschließung der Region voran. Die Verehrung seitens der Einheimischen ist ungebrochen, und so werden heute noch Festivals zu Ehren Katō Kiyomasas veranstaltet.



B3 10 min Fußweg von der Haltestelle „Honmyōji Iriguchi“

Honmyōji-Tempel

本妙寺

Der Tempel der Nichiren-Sekte hat eine 400-jährige Geschichte und ist der Familientempel des Katō-Clans. Steile Steinstufen führen zum Kiyomasa Mausoleum, hinter dem eine Statue von Kiyomasa steht.



ÜBERSICHTSKARTE BERG KINPO

Miyamoto Musashi

宮本武蔵

Miyamoto Musashi ist ein berühmter Schwertkämpfer, der in seinem Leben nie ein Duell verloren haben soll. Musashi wurde im Alter von 50 Jahren vom damaligen Lehnsherrn Hosokawa Tadatōshi eingeladen in Kumamoto zu leben. In der Höhle „Reigando“ am Berg Kinpo schrieb er das „Buch der fünf Ringe“. Mit Talent zum Malen und Schreiben gesegnet, erfahren seine Werke auch heute noch eine hohe Wertschätzung.



Miyamoto Musashi-Statue



3min Fußweg von der Kumamoto Toshi-Bushaltestelle „Jikeibyoinmae“

Shimada Museum 島田美術館

Das Museum beherbergt eine Sammlung historischer Dokumente und Kunst der Krieger Kumamotos. Insbesondere die umfangreiche Dauerausstellung mit Waffen, Relikten und Kalligraphien Miyamoto Musashis ist erwähnenswert. Der ruhige Garten ist ein weiteres Highlight.



20min Fußweg von der Sanko-Bushaltestelle „Iwato Kannon Iriguchi“

Reigando-Höhle 靈巖洞

Die auf dem Berg Kinpo gelegene Höhle diente Miyamoto Musashi als Rückzugsort. Hier schrieb er das „Buch der fünf Ringe“ über die Kampf-kunst-Strategie. Die steinernen Buddha-Statuen, die sogenannten „500 Arhats“, die den Weg zur Höhle säumen, lassen eine mysteriöse Atmosphäre entstehen.

Gourmet Kolumne „Obstpflücken“

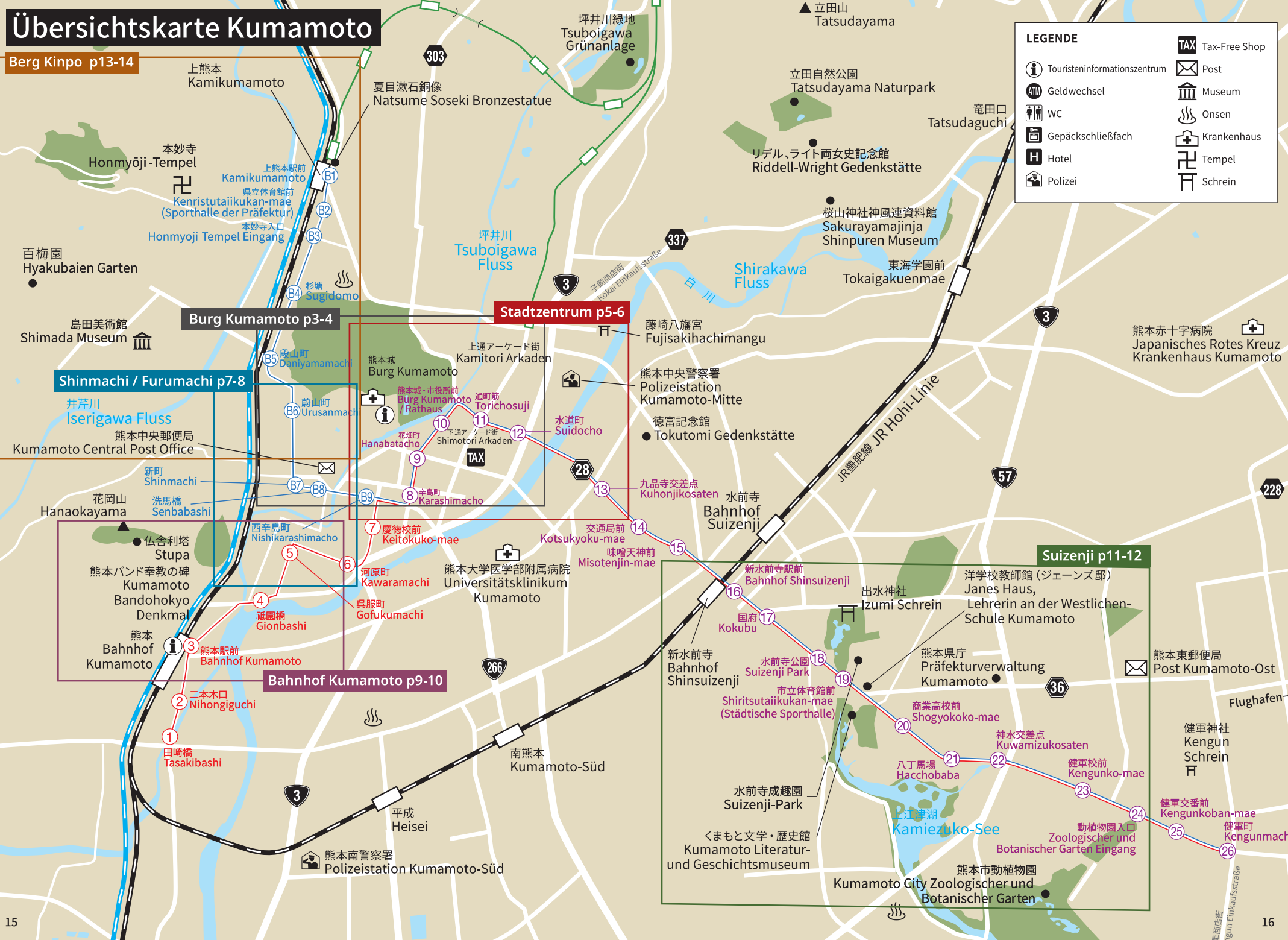
In Kumamoto werden verschiedene Obstsorten angebaut. In der Gegend um den Berg Kinpo liegen Obstgärten, in denen Touristen das ganze Jahr über Obst, wie z.B. Mandarinen, Birnen, Weintrauben oder Erdbeeren, pflücken können.



Übersichtskarte Kumamoto

Berg Kinpo p13-14

LEGENDE			
	Touristeninformationszentrum		Tax-Free Shop
	Geldwechsel		Post
	WC		Museum
	Gepäckschließfach		Onsen
	Hotel		Krankenhaus
	Polizei		Tempel
			Schrein



Burg Kumamoto p3-4

Stadtzentrum p5-6

Shinmachi / Furumachi p7-8

Bahnhof Kumamoto p9-10

Suizenji p11-12

Informationen

Tourismus

JNTO offizielle Webseite (Englisch)



Japan Official Travel App



Tourismus Informationszentren

Tourismus Informationszentrum Sakuranobaba Josaien
Tel: 096-322-5060
Adresse: 1-1-3 Ninomaru, Chuo-ku, Kumamoto City
Öffnungszeiten: 9:00-17:30

Tourismus Informationszentrum Bahnhof Kumamoto
Tel: 096-327-9500
Adresse: 3-15-30 Kasuga, Nishi-ku, Kumamoto City
Öffnungszeiten: 9:00-17:30

In den Touristeninformationszentren gibt es Auflade-Akkus, mit denen Sie im Falle eines Stromausfalles in Folge einer Katastrophe Ihre Handy aufladen können.

Geldautomaten

Sakuranobaba Josaien Shunsaikan
Adresse: 1-1-2 Ninomaru, Chuo-ku, Kumamoto City

Seven Bank ATM
<http://www.sevenbank.co.jp/intlcard/index2.html>
TEL: 0120-77-1179

In allen 7-Eleven Filialen in Japan kann 24 Stunden am Tag Geld abgehoben werden.
(akzeptierte Karten: PLUS-Netzwerk, Visa, Discover, American Express, Diners Club) (PIN erforderlich)



ATM Locator

Notfallnummern

JNTO
(Japan Visitor Hotline)
050-3816-2787
(24h/Tag)

Polizei
110
(24h/Tag, Anruf kostenfrei)

Ambulanz/
Feuerwehr
119
(24h/Tag, Anruf kostenfrei)

NHK WORLD JAPAN

Der Internationale Dienst des japanischen öffentlich-rechtlichen Rundfunks informiert über Naturkatastrophen und andere unerwartete Ereignisse.



Safety Tips - Katastrophen Info App

Warn-App für Erdbeben, Tsunamis, starke Regenfälle usw. Kostenlos.



JNTO X @JapanSafeTravel (Englisch)

Folgen Sie Japan Safe Travel, um Sicherheitstipps und die neuesten Informationen zu Naturkatastrophen zu erhalten.



Wenn Sie sich krank fühlen Liste medizinischer Einrichtungen



Suche nach medizinischen Einrichtungen in den angebotenen Sprachen und Diensten möglich.

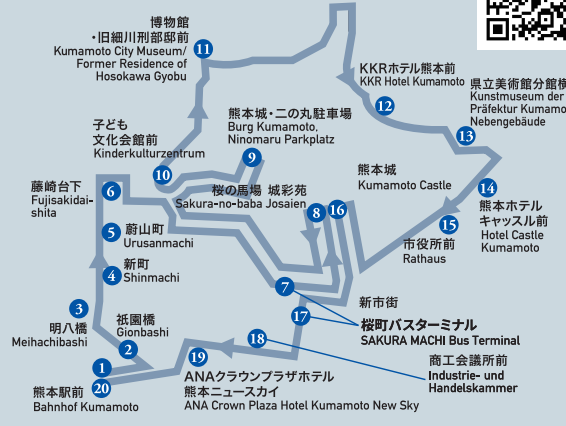
Falls Sie kein Japanisch sprechen VoiceTra - multilinguale Übersetzungs-App



Übersetzt gesprochene Wörter ins Japanische oder andere Sprachen. Benutzung ist kostenfrei. (Nationales Institut für Informations- und Kommunikationstechnologie NICT)

Shiromegurin (Burg Kumamoto Tour Bus) しろめぐりん

Der Burg Kumamoto Tour Bus Shiromegurin fährt alle 20-30 Minuten.



- Bahnhof Kumamoto 20
- Gionbashi
- Meihachibashi
- Shinmachi
- Urusanmachi
- Fujisakidai-shita
- SAKURA MACHI Bus Terminal
- Sakura-no-baba Josaien
- Burg Kumamoto, Ninomaru Parkplatz
- Kinderkulturzentrum
- Städtisches Museum Kumamoto und frühere Residenz von Hosokawa Gyobu
- KKR Hotel Kumamoto
- Kunstmuseum der Präfektur Kumamoto Nebengebäude
- Kumamoto Hotel Castle
- Rathaus
- Sakura-no-baba Josaien
- SAKURA MACHI Bus Terminal
- Industrie- und Handelskammer
- ANA Crown Plaza Hotel Kumamoto New Sky

Shiromegurin Tageskarte		
	Pauschale Fahrpreis	Tageskarte
Erwachsene	180 Yen	500 Yen
Kinder	90 Yen	250 Yen



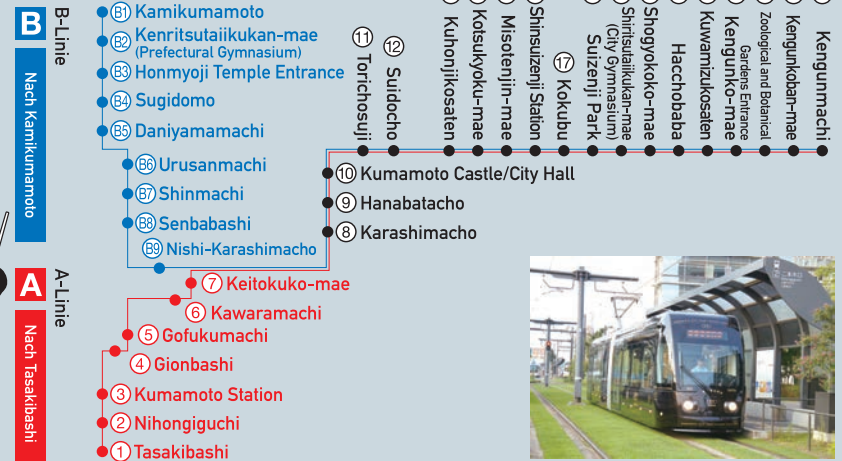
Straßenbahn (Kumamoto City Straßenbahn)

Tarif:

Erwachsene 180 Yen
Kinder 90 Yen



©2010kumamoto.pref.kumamon



Informationen zur Benutzung von Bus und Straßenbahn

(Benutzung von IC-Karten für Nahverkehr möglich.)

- Steigen Sie in den Bussen hinten ein und ziehen Sie ein Ticket. In den Straßenbahnen gilt ein Pauschaltarif, daher gibt es keine Tickets.
- Drücken Sie den Halteknopf, wenn Ihr Zielort durchgesagt wird. Der Tarif wird in den Bussen auf der Anzeigetafel vorne im Bus angezeigt. Gleichen Sie ihn mit der Nummer auf Ihrem Ticket ab. Wenn Sie z.B. ein Ticket mit der Nummer 2 haben, dann zahlen Sie den Tarif, der auf der Anzeigetafel unter 2 angezeigt wird. Auf dem Beispielfoto wären das 210 Yen. Die Straßenbahn hat einen Pauschaltarif, den Sie beim Aussteigen bezahlen: 180 Yen für Erwachsene und 90 Yen für Kinder.
- In den Bussen legen Sie das Fahrgeld passend mit dem Ticket in den Kasten neben dem Fahrer, in den Straßenbahnen nur das Fahrgeld. Am Bezahlkasten befindet sich auch ein Wechselautomat, falls Sie kein passendes Kleingeld haben sollten.



Tageskarte (Wakuwaku 1day pass)

Tageskarte für Straßenbahn und Bus

Mit der Tageskarte erhalten Sie Ermäßigungen bei kooperierenden Einrichtungen der Stadt Kumamoto

Tageskarte Straßenbahn und Bus	Tageskarte Straßenbahn
Tarifgebiet 1: 700 Yen	Erwachsene: 500 Yen
Tarifgebiet 2: 900 Yen	Kinder: 250 Yen